

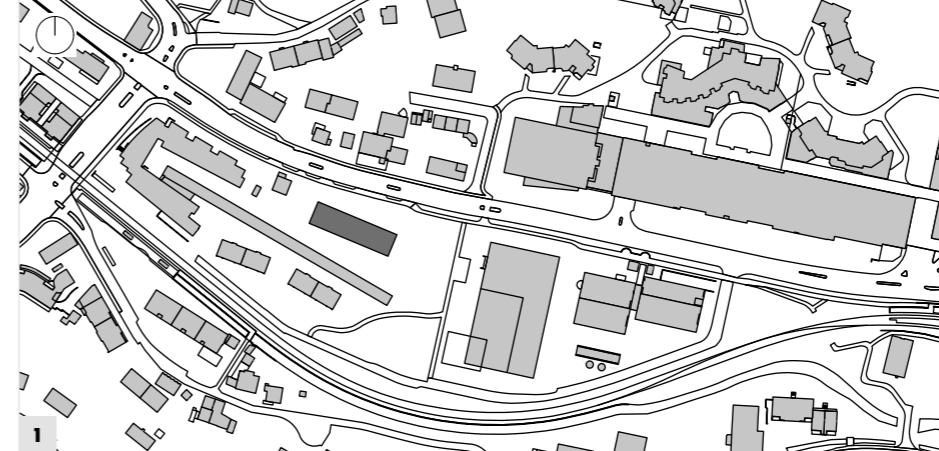


Schweizerische Eidgenossenschaft
Confédération suisse
Confederazione Svizzera
Confederaziun svizra

Bundesamt für Bauten und Logistik BBL
Office fédéral des constructions et de la logistique OFCL
Ufficio federale delle costruzioni e della logistica UFCL
Uffici federal per edifiziz e logistica UFEL

06 Amministrazione

Ittigen, Worblentalstrasse, Nuova costruzione ARE



1 Stato
2 Edificio vista esterna

Committente	Ufficio federale delle costruzioni e della logistica UFCL, Berna
Utilizzatore	Ufficio federale dello sviluppo territoriale ARE, Berna
Progettista generale	Progetto architettonico Mischa Badertscher Architekten AG, Zurigo
Progettista	<p>Direzione dei lavori Spörri Graf Partner APP AG, Berna</p> <p>Ingegneria civile Costruzioni in legno IHT Rafz Ingenieurholzbau + Holzbautechnik GmbH, Rafz</p> <p>Ingegneria elettrica Elektro-Design + Partner AG, Winterthur</p> <p>Ingegneria RVCRS, sanitari 3-Plan Haustechnik AG, Winterthur</p> <p>Fisica edile Weber Energie und Bauphysik GmbH, Berna</p> <p>Progettista sicurezza Hügli Ingenieurunternehmung AG, Berna</p> <p>Energia Edelman Energie, Zurigo</p>
Testo	Werner Huber, Hochparterre, Zurigo
Fotografie	Markus Beyeler, Hinterkappelen / René Rötheli, Baden

Situazione iniziale e stato attuale

Nel centro amministrativo della Confederazione nella Mühlestrasse a Ittigen si trova gran parte del Dipartimento federale dell'ambiente, dei trasporti, dell'energia e delle comunicazioni DATEC. Poiché l'edificio aveva raggiunto i limiti della propria capacità, si è reso necessario realizzare nelle vicinanze una nuova costruzione con appena cento postazioni di lavoro per

l'Ufficio federale dello sviluppo territoriale ARE. Riflessioni di tipo economico ed ecologico e gli stretti tempi previsti hanno portato a trovare la soluzione adeguata in una costruzione in legno, date le sue possibilità di utilizzo flessibile nel lungo termine. A tale proposito è stato indetto un concorso per progetti architettonici. Gli architetti hanno progettato una precisa

volumetria che riprende l'altezza degli edifici amministrativi adiacenti e che con la sua forma allungata costituisce un riferimento per le costruzioni circostanti. L'edificio è stato accuratamente collocato nel paesaggio che ricorda una parco, cosicché l'area si apre verso i terreni adiacenti.

Progetto architettonico

Il cuore dell'edificio amministrativo è la zona di accesso centrale di forma allungata. Una scala a cascata unisce tra loro i quattro piani e offre, insieme anche alle altre aperture nei solai, interessanti scorci, creando effetti luminosi sorprendenti. Questo spazio a cascata non costituisce solo l'accesso, ma anche un luogo di incontro con tavoli per le riunioni. Anche dal

punto di vista del design questa area rappresenta il gioiello dell'intero edificio. Sulle pareti laterali verso gli uffici le colonne della struttura portante, strettamente allineate, imprimono una forte cadenza interrotta dal diverso riempimento degli spazi intermedi. Le pareti degli armadi sporgono leggermente con i loro volumi, le ante delle porte o le parti in vetro invece rientrano e

sono contornate solo da un telaio sottile. Il legno come materiale prevalente crea un'atmosfera piacevole e calda negli ambienti. Gli uffici, in cui il legno è stato utilizzato sulla parete esterna finestrata e a pavimento, sono caratterizzati da un design semplice.

Impianti tecnici

Lo standard Minergie P-Eco era già nelle specifiche tecniche. Tutte le postazioni di lavoro sono pertanto dotate di ventilazione. I locali vengono rinfrescati in estate e riscaldati in inverno esclusivamente con acque sotterranee tramite riscaldamento a pavimento. Come sistema generale la protezione termica in estate non include solo le temperature esterne, ma anche la dispersione di calore di persone, apparecchiature e componenti strutturali.

mento a pavimento. Come sistema generale la protezione termica in estate non include solo le temperature esterne, ma anche la dispersione di calore di persone, apparecchiature e componenti strutturali.

Grazie all'assegnazione dell'etichetta «Gutes Innenraumklima GI» la committenza può garantire un'aria ambientale meno inquinata.

Quantità di base

Secondo SIA 416		Piani	4	superficie utile principale	0.50%
Volume dell'edificio	10780 m ³	Superficie utile / superficie del piano	0.48%	Rivestimento dell'edificio /	
Superficie del piano totale	3110 m ²	Superficie di transito /		volume dell'edificio	78

Costi CHF

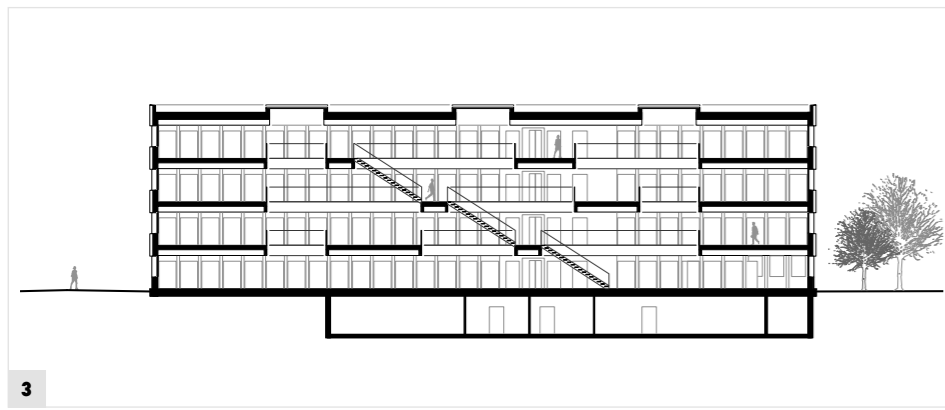
1 Preparazione	18000	20 Scavo di fondazione	256000	Parametri costi edificio SIA 416	
2 Edificio	9220000	21 Costruzione grezza 1	2926000		CCC 2/m ³ VE
4 Esterno	272000	22 Costruzione grezza 2	354000	CCC 2/m ² SP	2965
5 Spese di costruzione accessorie	325000	23 Impianti elettrici	779000		
9 Equipaggiamento	85000	24 RVC R 755000			
		25 Impianti sanitari	256000	Indice dei costi di costruzione	
		26 Impianti di movimentazione	55000	Espace Mittelland,	
		27 Finiture 1	1050000	Nuova costruzione Edificio con uffici	
		28 Finiture 2	629000	ottobre 2012	103.6
Costi impianto	9920000	29 Onorari	2160000	Base ottobre 2010	100

Date

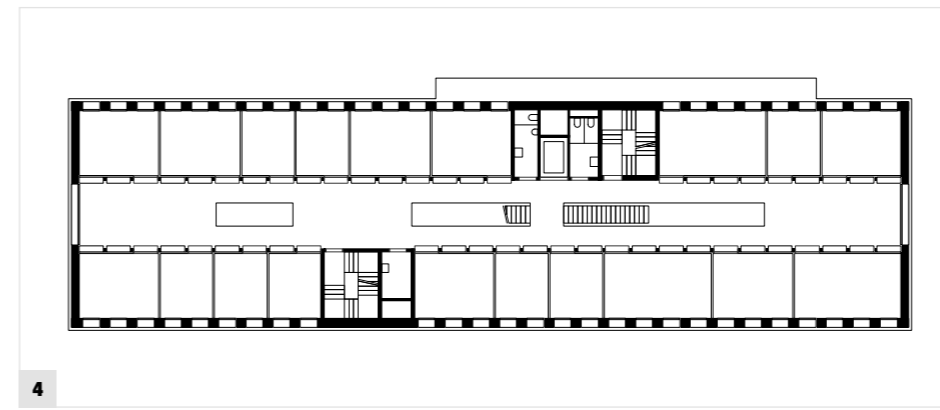
Inizio progettazione	ottobre 2010	Inizio lavori	febbraio 2012	Fine lavori	marzo 2013
----------------------	--------------	---------------	---------------	-------------	------------



2



3



4

- 3 Vista longitudinale
- 4 Pianta piano superiore
- 5 Spazio a cascata
- 6 Piano terra con ingresso e caffetteria
- 7 Panoramica degli armadi Spazio a cascata
- 8 Ufficio
- 9 Spazio a cascata



5



6



9



7



8