



06 Governo

Berna, Junkerngasse 59 risanamento dei giardini



Committente	Ufficio federale delle costruzioni e della logistica, Berna	
Utente	Cancelleria federale CF, Berna	
Architettura paesaggistica	Hager Partner AG, Zurigo	
Direzione lavori	Xeros Landschaftsarchitektur, Berna	
Tutela monumenti storici	Ufficio monumenti della città di Berna	
Specialisti	Piantumazione Ingegneria civile Geologia	ProSpecieRara, Aarau WAM Planer und Ingenieure AG, Berna Geotechnisches Institut AG, Berna
Testo	Werner Huber, Hochparterre, Zurigo	
Fotografia	Alexander Gempeler, Berna	

Storia e situazione iniziale

La dimora patrizia di Beatrice von Wattenwyl, insieme di più dimore familiari formatosi nell'arco di cinque secoli, dal 1934 accoglie gli ospiti del Consiglio federale. I suoi giardini barocchi, in cinque terrazze che dal nucleo storico di Berna scendono al quartiere della Matte, vennero realizzati nel 1705, presumibilmente su progetto di Joseph Abeille. Spina

dorsale del parco sono i cento metri dell'asse centrale, che partendo dalla Junkerngasse attraversa la casa e le terrazze per raggiungere, trenta metri più sotto, la Badgasse. Dopo l'ultimo risanamento dei giardini, che nel 1957/58 aveva riparato con cemento, pietre da pavimentazione e asfalto i muri d'arenaria e i vialetti nonché posato lastre di calce-

struzzo intorno alle airole, l'architettura era scomparsa dietro il rigoglio della vegetazione. Il risanamento recente, basato su un piano di manutenzione del parco, si è rifatto alla situazione del passato ma senza ripristinarla per intero: è stato necessario tenere conto degli aspetti di tutela del patrimonio storico ma anche rispettare le norme attuali.

Risanamento e piantumazione

Fra le misure più importanti c'era il ripristino della simmetria originaria, con il sentiero centrale coperto da lastre di pietra. All'inizio del risanamento, dopo aver rimosso le piante proliferate nella zona a terrazze, si è provveduto a togliere il calcestruzzo da scale e muri di sostegno, a ripararli o completarli a regola d'arte con arenaria e a ripristinare una terrazza intermedia. Una filigrana di nuove ringhiere ora mette in sicurezza scale e terrazze, che prima in parte ne erano prive. Ai muri di

sostegno sono state montate spalliere come quelle già visibili in vedute storiche. Sulla terrazza superiore ora c'è un prestigioso parterre a prato, facente parte della casa von Wattenwyl; i platani, in origine assenti ma oggi già centenari, sono stati conservati, ma si è rinunciato a ricostruire i padiglioni angolari di un tempo. Le terrazze sottostanti continuano a fungere da orti; il primo è gestito dal Servizio di giardinaggio della Confederazione, quelli inferiori vengono affittati. Nelle

zone a gestione federale le piante sono state scelte con l'ausilio di Pro Specie Rara. È stato riattivato anche il sistema d'irrigazione e di scolo che è tipico di parchi analoghi: dalla terrazza superiore l'acqua scende progressivamente al livello inferiore, dove percola nel terreno. I rami dei salici piantati in loco servono al giardiniere come fissaggi per le spalliere.

Valori di base

Superficie a giardino 1 330 m²

Costi in CHF

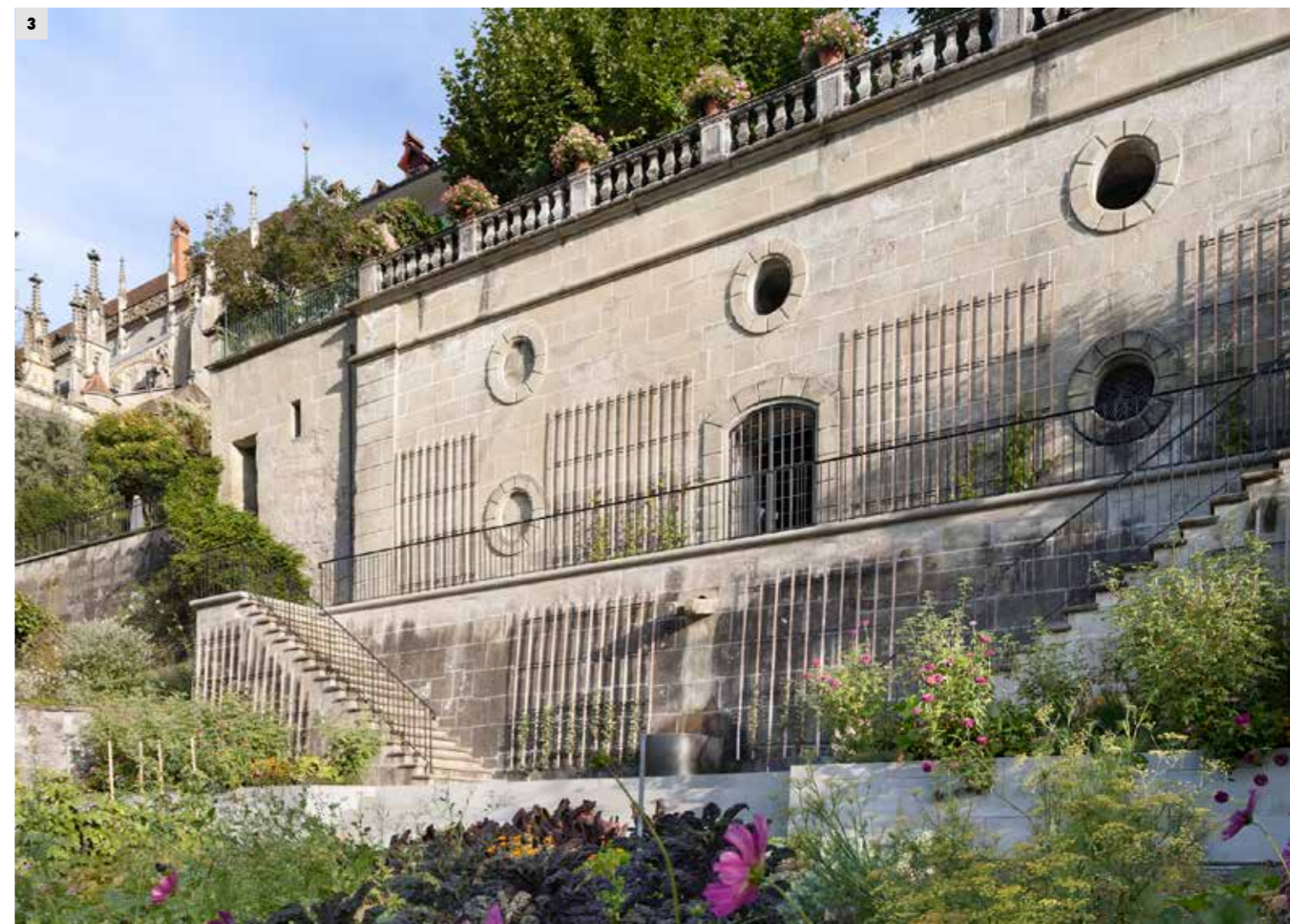
4 Lavori esterni	2 240 000	41 Costruzione grezza e finiture	1 510 000	Costi di riferimento come da norma SIA 416 CCC 4/m ² superficie a giardino 1 685
5 Costi secondari	30 000	42 Giardini	235 000	
9 Arredamento	30 000	44 Impianti	125 000	
		49 Onorari	370 000	Indice dei prezzi delle costruzioni, Espace Mittelland, nuova costruzione di stabili amministrativi
Costi d'investimento	2 300 000			Aprile 2012 103.3 Base ottobre 2010 100.0

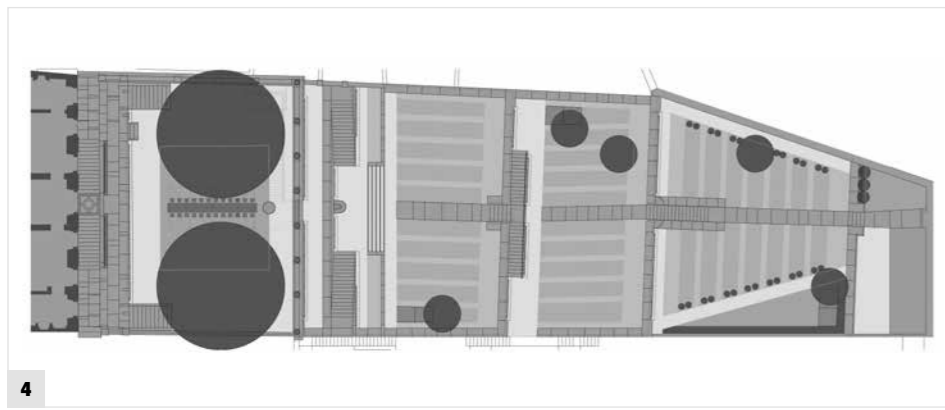
Scadenze

Avvio pianificazione	febbraio 2011	Inizio lavori	agosto 2011	Fine lavori	maggio 2012
----------------------	---------------	---------------	-------------	-------------	-------------



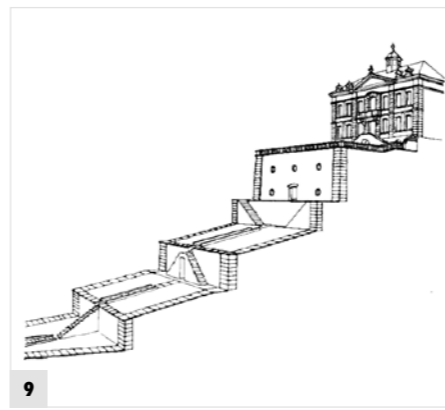
- 1 Planimetria
- 2 Riproduzione grafica in una veduta anteriore al 1837
- 3 Muri di sostegno





4

- 4 Pianta
- 5 Risanamento
- 6 Orto piantumato
- 7 Vista verso la terrazza della cattedrale
- 8 Parterre a prato



9

- 9 Sezione
- 10 Muri di sostegno

