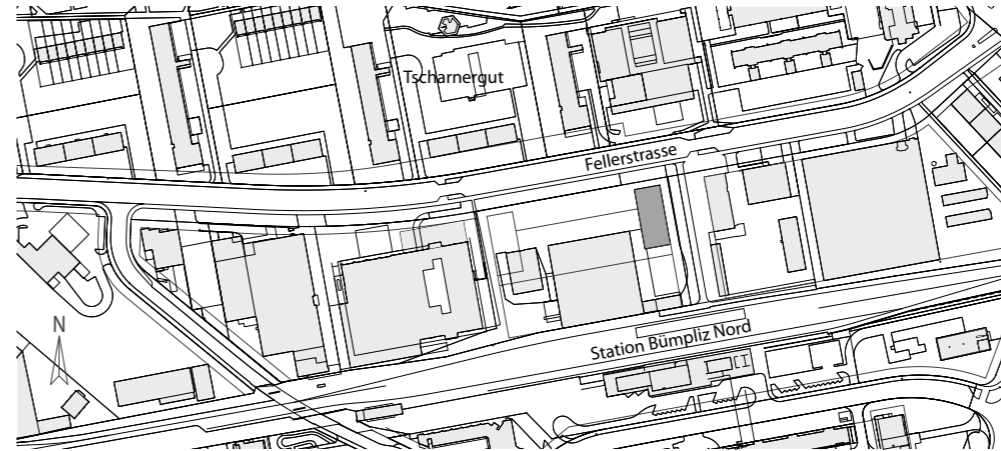




06 Amministrazione

Berna, Fellerstrasse 15 Ristrutturazione e risanamento



Facciata nord

Committente	Ufficio federale delle costruzioni e della logistica, Berna	
Utente	Centri servizi informatici del DFGP e del DEFR, Berna	
Impresa generale	Allreal Generalunternehmung AG, Zurigo	
Architettura	Rolf Mühlethaler Architekten BSA SIA, Berna	
Specialisti	Ingegneria civile Ingegneria elettrotecnica Sistemi RVCS	Tschopp + Kohler GmbH, Berna SSE Engineering AG, Gümligen IKP Iten, Kaltenrieder + Partner AG, Münchenbuchsee
Testo	Sue Lüthi, Hochparterre, Zurigo	
Fotografie	Allreal Generalunternehmung AG, Zurigo	

Compito

Nell'area sulla Fellerstrasse adiacente alla stazione di Berna Bümpliz Nord sorgono tre stabili amministrativi federali, fra cui quello mediano (numero civico 15 A), basso e simile a una fabbrica, oggi ospita un centro di calcolo per varie unità amministrative. Quanto all'edificio con nove piani fuori terra al numero civico 15, occorre ristrutturarlo perché accogliesse ai piani 1-5 gli uffici del Centro servizi informatici del Dipartimento federale di giustizia e polizia

(abbreviato in CSI-DFGP), ai piani 6-8 quelli del centro analogo per il Dipartimento federale dell'economia, della formazione e della ricerca (ISCeco). Opera dell'architetto Otto Lutstorf, a lungo quello stabile del 1963 si era dimostrato funzionale per varie aziende, passando poi alla Confederazione nel 2001. Il risanamento, impostosi pochi anni dopo anche per il mutato utilizzo dei fabbricati vicini, avrebbe dovuto

lasciare in piedi solo la struttura portante: i pilastri d'acciaio lungo la facciata erano infatti isolati con amianto a spruzzo, mentre facciata, pareti divisorie fra uffici e l'intera impiantistica non rispondevano più alle esigenze attuali e andavano sostituite. Sarebbe stata anche l'occasione per un adeguamento dell'edificio allo standard Minergie.

Concezione architettonica

La nuova facciata presenta la stessa scansione verticale delle finestre ma appare diversa. Oggi i rivestimenti metallici sotto i davanzali sono di un bianco brillante, e l'impiego delle finestre scorrevoli - un tempo sottilissime, purtroppo carenti in termini di bilancio energetico - sotto-linea maggiormente l'orizzontalità. In sede di risanamento i progettisti bernesi della ristrutturazione (Rolf Mühlethaler Architekten) hanno anche aperto il lato nord, cosicché i nastri di

finestre ora cingono l'edificio da tre lati. All'interno i circa 290 dipendenti camminano su pavimenti d'appoggio con tappeti negli uffici, su lastre in pietra color antracite nelle zone d'accesso. Le pareti divisorie sono strutture bianche e leggere in metallo con moduli armadio integrati, i soffitti appaiono rivestiti da lastre perforate. Il pianterreno e i due sotterranei servono a utilizzi collettivi. Oggi il personale dispone di

un locale per la pausa caffè non più al settimo piano ma a pianterreno, mentre per un'offerta culinaria più ampia è disponibile la mensa del vicino stabile al numero civico 21. Il primo piano ipogeo copre il fabbisogno di spazi per aule e stanze di colloquio, il secondo ospita impianti tecnici, archivi e magazzini.

Passaggio sul lato est



Valori di base

come da norma SIA 416		Piani	11	Involucro	3 512 m ³
Volume dell'edificio	16 350 m ³	Superficie di piano, totale	4 865 m ²		

Costi in CHF

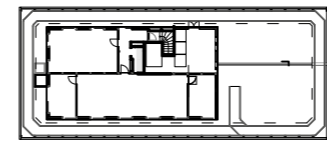
1 Lavori preparatori	443 000	21 Costruzione grezza 1	2 703 000	Costi di riferimento (norma SIA 416)	
2 Edificio	10 430 000	22 Costruzione grezza 2	265 000	CCC 2/m ³ VE	638
5 Costi secondari	62 000	23 Impianti elettrici	1 218 000	CCC 2/m ² SP	2 144
		24 RVCR	1 417 000	Indice dei prezzi delle costruzioni, Espace	
		25 Impianti sanitari	295 000	Mittelland, nuova costruzione di stabili	
		26 Impianti di trasporto	401 000	amministrativi	
		27 Finiture 1	1 318 000	Ottobre 2007	122.3
		28 Finiture 2	1 532 000	Base ottobre 1998	100.0
Investissement total	10 935 000	29 Onorari	1 281 000		

Scadenze

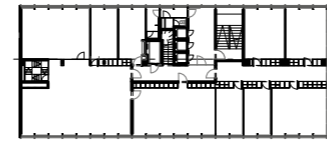
Avvio pianificazione	giugno 2004	Inizio lavori	settembre 2006	Fine lavori	ottobre 2007
----------------------	-------------	---------------	----------------	-------------	--------------



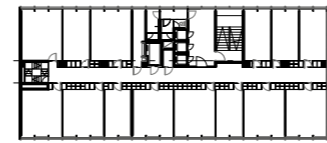
Portineria a pianterreno



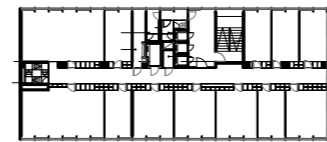
Attico



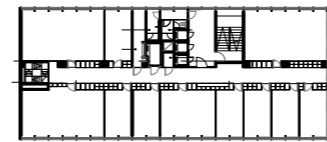
P. 7



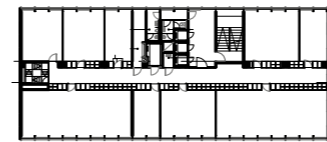
P. 6



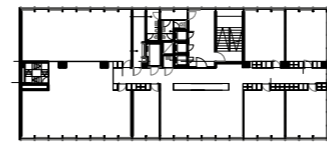
P. 5



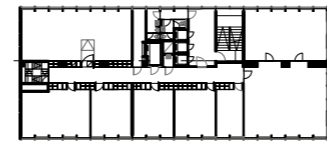
P. 4



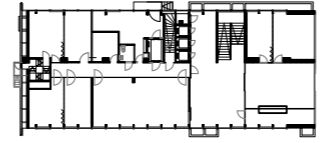
P. 3



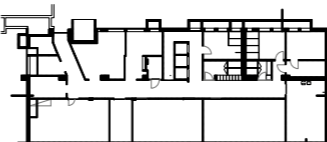
P. 2



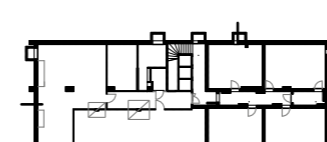
P. 1



PT



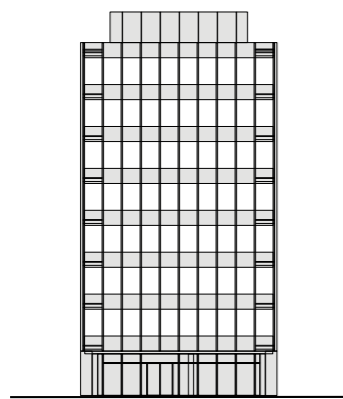
P. -1



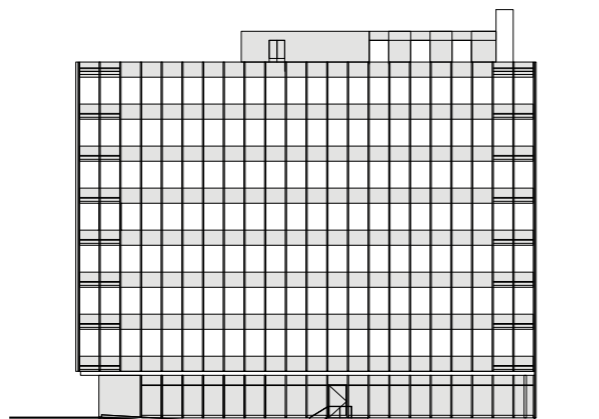
P. -2



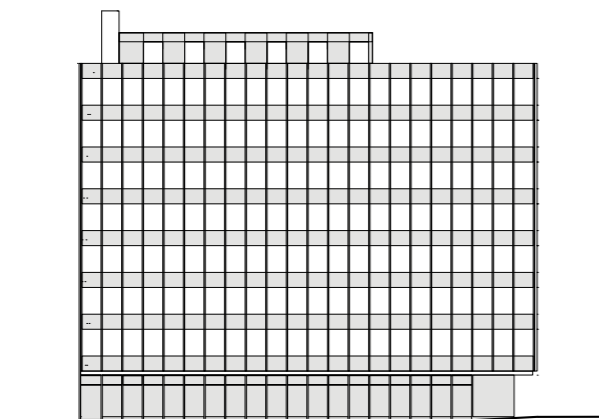
Ufficio al quinto piano



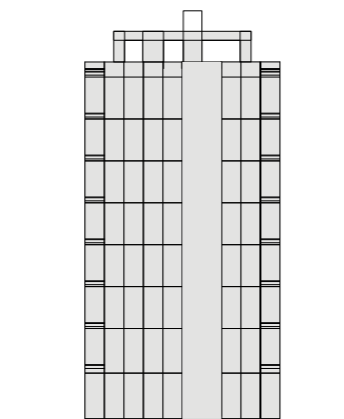
Facciata nord



Facciata ovest



Facciata est



Facciata sud



Aula al primo piano ipogeo