

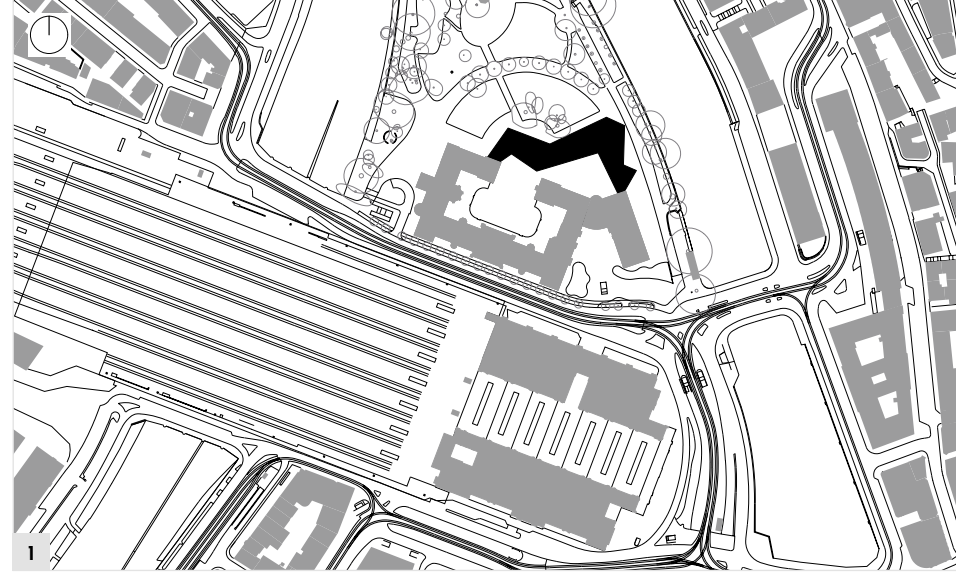


Schweizerische Eidgenossenschaft
Confédération suisse
Confederazione Svizzera
Confederaziun svizra

Bundesamt für Bauten und Logistik BBL
Office fédéral des constructions et de la logistique OFCL
Ufficio federale delle costruzioni e della logistica UFCL
Uffici federal per edifizis e logistica UFEL

10 Cultura e monumenti

Zurigo, Museumstrasse 2 Museo nazionale Zurigo Ampliamento



- 1 Mappa
- 2 Passaggio verso il parco
- 3 Impianto provvisorio 2012-2016
- 4 Vista sul nuovo cortile
- 5 Facciata nord
- 6 Facciata ovest
- 7 Cortile interno



<i>Committente</i>	Bundesamt für Bauten und Logistik BBL, Bern
<i>Utilizzatore</i>	Schweizerisches Nationalmuseum SNM
<i>Architetto</i>	Christ & Gantenbein, Basel
<i>Direzione dei lavori</i>	Proplaning AG, Basel
<i>Progettisti</i>	Schnetzler Puskas Ingenieure AG, Basilea
<i>specializzati</i>	Pro Engineering AG, Basilea
	Stokar + Partner AG, Basilea
	Vogt AG, Zürich
<i>Testo</i>	Werner Huber, Hochparterre, Zurigo
<i>Fotografie</i>	Roman Keller, Zurigo

Situazione iniziale

I primi progetti per l'ampliamento del Museo nazionale sono stati presentati già pochi anni dopo l'inaugurazione, avvenuta nel mese di giugno del 1898. Sono però occorsi oltre 100 anni prima che i piani diventassero concre-

ti. Nel 2002 gli architetti Christ & Gantenbein hanno vinto il concorso per il risanamento e l'ampliamento del Museo nazionale. Per cause di natura tecnica e politica, fino al 2009 si è provveduto innanzi tutto a risanare l'ala verso la

stazione. Nella seconda tappa (terminata nel 2016) è stato costruito l'ampliamento e risanata la vecchia ala della Kunstgewerbeschule. Entro il 2020 verrà ultimato il risanamento dell'ala verso il fiume Sihl e della torre.

Disposizione degli edifici e degli spazi

A suo tempo Gustav Gull concepì il Museo nazionale come un castello delle fiabe. Lo studio Christ & Gantenbein ha progettato la nuova costruzione come una montagna in calcestruzzo, collegata al vecchio edificio in due punti. Nonostante il grande contrasto tra le due parti riguardo alle scelte delle forme e dei materiali, complessivamente esse costituiscono un nuovo insieme.

La nuova costruzione comporta due vantaggi fondamentali per l'esercizio del museo: crea un ampio spazio utilizzabile in più modi per le mostre temporanee e offre un percorso circolare attraverso il museo, completando la pianta a forma di «C» della vecchia costruzione e trasformandola in un cerchio dentellato. L'entrata principale non si trova più nascosta in un angolo della torre,

ma è ora situata, visibile e invitante, nel cortile che si apre verso la stazione centrale. Oltre a una grande sala, sono stati creati altri spazi espositivi, un auditorium, una biblioteca con sala di lettura e numerosi locali accessori. Nella vecchia ala della Kunstgewerbeschule ha trovato posto un ampio ristorante.

Architettura e tecnica di costruzione

La struttura, attraversata soltanto da poche aperture, conferisce alla nuova costruzione l'aspetto di una grande scultura in calcestruzzo. Accanto alla conformazione dentellata dell'edificio e alla singolare forma del tetto, il largo passaggio che collega il cortile del Museo nazionale e il parco del Platzspitz colpisce l'occhio. Questo passaggio triangolare crea internamente il fulcro architeturale del nuovo edificio: la scalinata composta di quattro elementi, che in uno spazio interno dal soffitto elevato porta dal pianterreno alla grande sala espositiva al secondo livello. Lungo questa scalinata si trovano numerose finestre rotonde

che, insieme ad altri singoli oblò, consentono la vista sull'esterno, offrono luce naturale e permettono di orientarsi. Diversamente dal vecchio edificio, per cui sono stati impiegati numerosi materiali, la nuova costruzione è costituita quasi unicamente di calcestruzzo. Per soddisfare lo standard Minergie-P, l'involucro esterno è composto da due strati. Nel complesso ha uno spessore che varia da 80 a 100 centimetri ed è stato colato senza giunture, un vero exploit del costruttore e dell'ingegnere. Nello strato esterno di calcestruzzo è stato aggiunto del tufo, per richiamare il colore del vecchio

edificio. Per lo strato interno invece è stato mantenuto il colore grigio del calcestruzzo, come per il pavimento, colato anch'esso in calcestruzzo e poi lucidato. Gli impianti tecnici sono montati in maniera visibile al soffitto. Questa soluzione, oltre a semplificare la sostituzione di singoli elementi o dell'intero impianto, offre ai curatori la possibilità di utilizzare gli spazi senza alcuna restrizione. La nuova costruzione si presenta pertanto come un involucro incisivo dal punto di vista architettonico, mantenendo tuttavia caratteristiche neutrali per gli organizzatori delle esposizioni.

Volimi e superfici ampliamento / ala della Gewerbeschule

<i>Secondo la norma SIA 416</i>	Superficie di piano totale	7 400/4 400 m ²	Superficie di circolazione/superficie utile principale	30/50 %
Volume degli edifici	41 800/20 700 m ³	Livelli	4/4	
		Superficie utile/superficie di piano	54/36%	

Costi in CHF

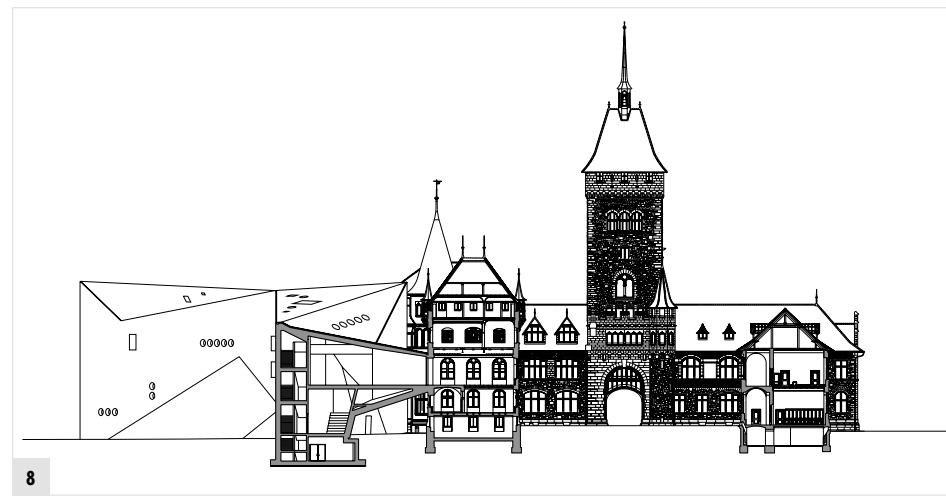
1 Preparazione	8 830 000	20 Fossa di scavo	1 650 000	<i>Indici di calcolo dei costi dell'edificio secondo la norma SIA 416</i>
2 Edifici	77 880 000	21 Costruzione grezza edificio 1	1 248 000 000	
3 Impianto di cantiere	3 100 000	22 Costruzione grezza edificio 2	7 400 000	CCC 2/volume dell'edificio
4 Esterno edificio	6 650 000	23 Impianto elettrico	7 890 000	in m ² SIA 416
5 Costi secondari	3 500 000	24 RVCR	6 480 000	CCC 2/ superficie di piano
9 Arredo edifici	10 000 000	25 Impianti sanitari	1 130 000	in m ² SIA 416
		26 Impianto di trasporto	1 200 000	
		27 Finitura interna edificio 1	6 660 000	Zurigo: nuovi edifici con uffici
		28 Finitura interna edificio 2	7 940 000	Giugno 2016
		29 Onorari	12 730 000	Ottobre 1998
Costo dell'investimento	109 960 000			127,6
				100

Scadenze

Concorso	2002	Inizio progettazione	2003	Fine lavori	2016
		Inizio lavori	2012		



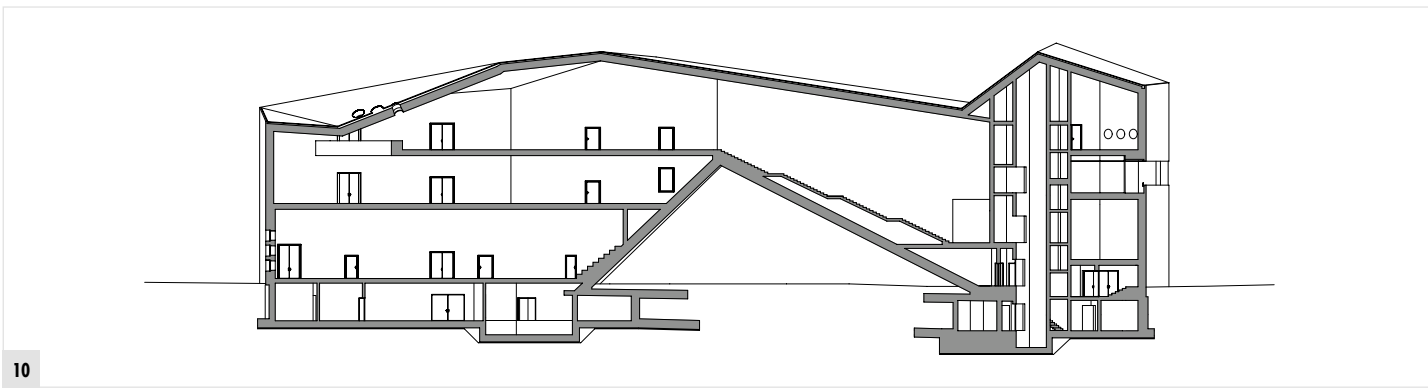
- 8 Sezione ala ovest
- 9 Sezione ala verso il fiume Limmat
- 10 Sezione edificio principale
- 11 Pianta 1° piano
- 12 Pianta 2° piano
- 13 Biblioteca
- 14 Lavabo
- 15 Auditorium
- 16 Corridoio nel piano interrato del vecchio edificio
- 17 Scala principale



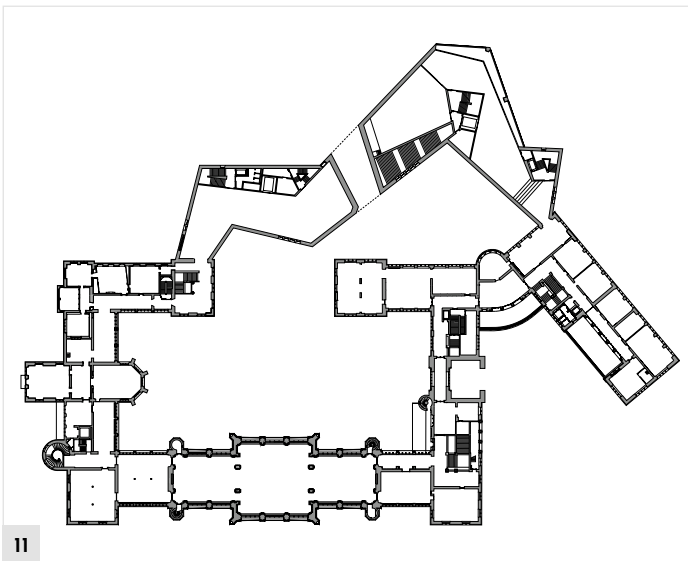
8



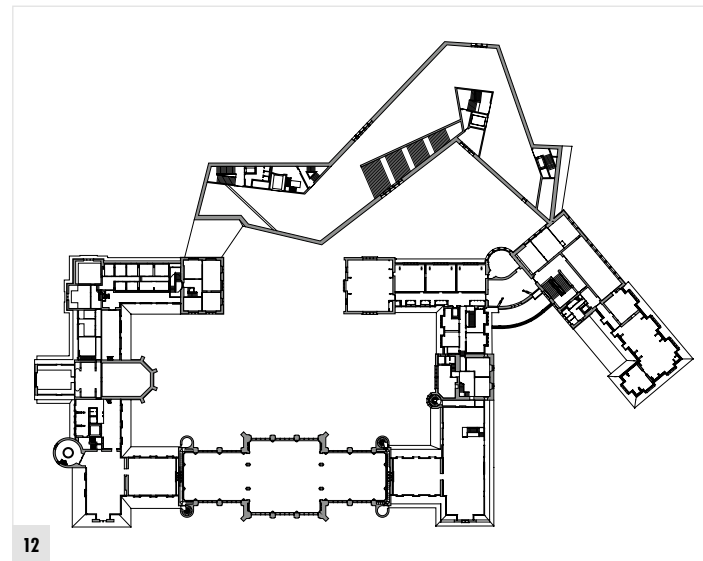
9



10



11



12



13



14



15



16



17