



Schweizerische Eidgenossenschaft
Confédération suisse
Confederazione Svizzera
Confederaziun svizra

Bundesamt für Bauten und Logistik BBL
Office fédéral des constructions et de la logistique OFCL
Ufficio federale delle costruzioni e della logistica UFCL
Uffici federal per edifizis e logistica UFEL

Ambasciate 06.08

Washington D.C., USA Nuova residenza dell'Ambasciata di Svizzera



<i>Committente</i>		Ufficio federale delle costruzioni e della logistica UFCL, Berna			
<i>Utente</i>		Ambasciata di Svizzera a Washington D.C.			
<i>Architetto</i>		Rüssli Architekten AG, Lucerna Steven Holl Architects, New York			
<i>Opere d'arte</i>		Ugo Rondinone, Zurich / New York			
<i>Specialisti</i>	<i>Ingegneri civili</i>	A. F. + J. Steffen AG, Lucerna R. Silmann, Washington			
	<i>Impianti elettrici</i>	B+B Energietechnik AG, Gisikon			
	<i>Illuminazione</i>	H. Süess, Lucerna			
	<i>RVCS</i>	B+B Energietechnik AG, Gisikon			
	<i>Fisica delle costruzioni</i>	Martinelli + Mentì, Meggen			
	<i>Architettura d'interni</i>	zed ag, Hannes Wettstein, Zurigo			
<i>Architetto paesaggista</i>		Robert Gissing, Lucerna			
<i>Appaltatore generale</i>		James G. Davis, Rockville, Maryland Niersberger Gebäudetechnik, Pforzheim, D Electrolux Professional AG, Aarau			
<i>Fotografia</i>		Andy Ryan, New York			
<i>Dati caratteristici</i>		Superficie di piano netta	2 272 m ²	Superficie libera esterna	23 200 m ²
		Superficie di piano	2 702 m ²	Superficie del fondo	26 683 m ²
		Volume dell'edificio (SIA 116)	12 321 m ³	Totale superfici facciate	1 700 m ²

Situazione di partenza e progetto

La zona in cui si trova l'Ambasciata di Svizzera è leggermente sopraelevata ed è immersa in una vegetazione caratterizzata da numerosi alberi e siepi. L'appezzamento di terreno ha una superficie totale di 25 000 m², confina a sud e sud-ovest con varie proprietà private, mentre il terreno immediatamente confinante a ovest è oggi di proprietà della rinomata Maret School. Il nuovo edificio, costruito su una superficie a rivestimento duro di forma quadrata, ha una pianta a forma di croce. I lati esterni dell'edificio costituiscono nel contempo parte dello zoccolo, mentre gli spazi esterni che ne derivano sono

assegnati ai locali limitrofi. L'edificio si erge nel punto più alto del parco, che è stato delimitato ai suoi bordi con nuovi alberi da piantumare e ridisegnato come giardino paesaggistico. Fra l'edificio della residenza e i limiti del parco l'artificialità dell'edificio è intessuta con la naturalezza dell'ambiente circostante tramite una rete viaria differenziata. L'edificio è dominato dall'atrio d'ingresso a due piani con un asse a vista di veduta diagonale sul monumento a Washington, che i visitatori notano sempre con entusiasmo in occasione dei ricevimenti. Tutti i locali ufficiali della residenza

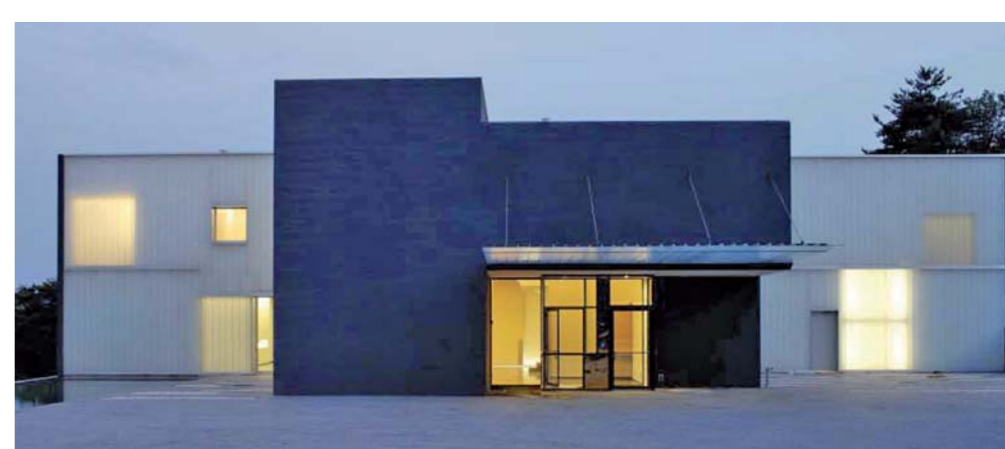
e i locali annessi sono collocati al pianterreno, mentre le stanze private dell'Ambasciatore e le camere per gli ospiti si trovano al primo piano. Sul terreno si trovano inoltre l'edificio della Cancelleria (costruito nel 1958-59 dall'architetto William Lescaze) e l'abitazione di servizio del custode. Nel 2007 la residenza è stata insignita di un Design Honor Award dall'American Institute of Architects e di un International Design Award dal Royal Institute of British Architects.

Costi CHF

1 Lavori di preparazione	1 160 000	21 Costruzione grezza 1	3 760 000	<i>Valori di riferimento:</i>	
2 Edificio	13 950 000	22 Costruzione grezza 2	2 366 000		Fr./ m ³ SIA 116 (CCC 2)
3 Attrezzature di esercizio	420 000	23 Impianti elettrici	1 238 000	Fr./ m ² SIA 416 (CCC 2)	5 160
4 Lavori esterni	2 520 000	24 RVCS, tecnica di misura e regolazione	1 366 000	Indice dei costi di costruzione zurighese	
5 Costi secondari	2 240 000	25 Impianti sanitari	870 000	ottobre 2005	= 110,2 punti
8 Riserve per il rincarico	1 770 000	27 Finiture 1	1 245 000	Base ottobre 1998	= 110,0 punti
9 Arredamento	1 010 000	28 Finiture 2	825 000		
		29 Onorari	2 280 000		
Totale costi d'investimento	23 070 000	Totale	13 950 000		

Scadenze

Concorso del progetto	2001	Inizio della costruzione	Ottobre 2004	Esecuzione	2004-2006
Pianificazione a partire dal	2002	Consegna	Luglio 2006	Durata dei lavori	21 mesi
Messaggio sulle costruzioni civili	2003	Inaugurazione	Agosto 2006		



Ingresso principale con tettoia



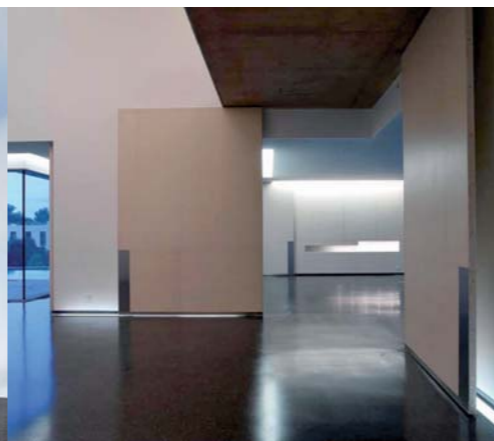
Spiazzo antistante

Vasca riflettente

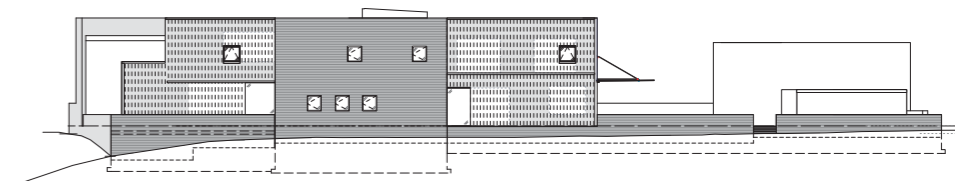




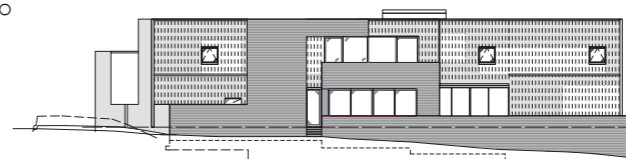
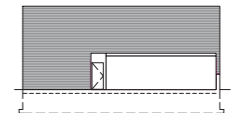
Vista da sud



Atrio d'ingresso



Facciata est



Facciata sud

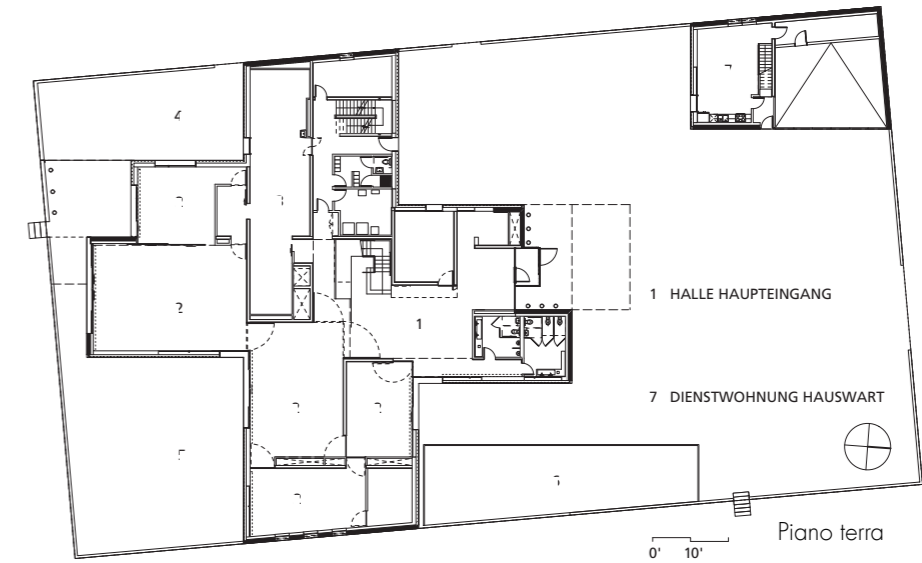
0' 10'



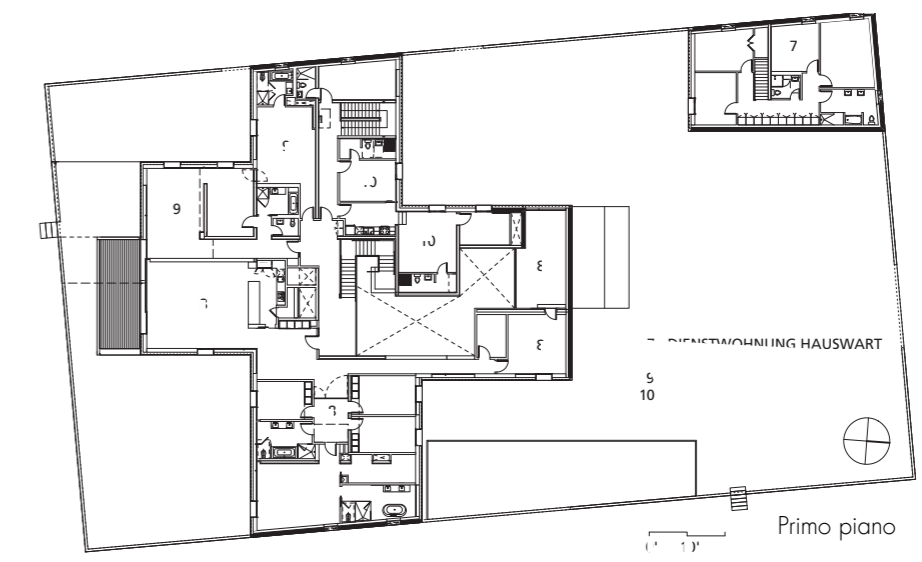
Atrio d'ingresso



Vista da nord



Piano terra



Primo piano



Salone



Grande sala da pranzo