



Schweizerische Eidgenossenschaft
Confédération suisse
Confederazione Svizzera
Confederaziun svizra

Bundesamt für Bauten und Logistik BBL
Office fédéral des constructions et de la logistique OFCL
Ufficio federale delle costruzioni e della logistica UFCL
Uffici federal per edifiziz e logistica UFEL

Ambasciate 06.08

Praga, Repubblica Ceca Ristrutturazione e ampliamento dell'Ambasciata di Svizzera

Committente	Ufficio federale delle costruzioni e della logistica, UFCL
Utente	Rappresentanza svizzera nella Repubblica Ceca
Architetto	Ueli Brauen e Doris Wälchli, architetti ETH BSA SIA, Losanna
Specialisti	KIWI Investment & Consulting s.r.o., Praga
Fotografia	Ester Havlova, Praga
Ubicazione del terreno	Pevnostni 7, 162 01 Prag 6, Repubblica Ceca

Compito

I locali della Cancelleria dell'Ambasciata di Svizzera a Praga non rispondevano più alle moderne esigenze e al carattere rappresentativo di una rappresentanza diplomatica. L'acuta penuria di spazio e l'esigenza di disporre di condizioni di lavoro moderne hanno richiesto la ristrutturazione dell'edificio esistente e il suo ampliamento con un annesso. Per questo nel 1997 la Confederazione svizzera ha bandito un concorso d'architettura che è stato vinto dallo studio di architettura Brauen & Wälchli di Losanna. Lungaggini burocratiche hanno ritardato l'acquisto dell'immobile: la complessa procedura per ottenere le necessarie autorizzazioni e le difficili trattative con le autorità locali, segnatamente con la Soprintendenza ai monumenti, hanno fatto sì che la vera e propria progettazione esecutiva potesse essere affrontata solo nel 2004. Dopo un anno di lavoro, la nuova Cancelleria ha potuto aprire i suoi battenti nel febbraio del 2006.

Grazie a oculati interventi di restauro e trasformazione, la villa risalente agli anni Trenta ha riacquisito il suo fascino originale. I locali restaurati che danno sul giardino continuano a essere utilizzati come uffici. Il nuovo corpo edilizio a tre piani si fonde sul retro con la vecchia costruzione e ospita altri uffici al pianterreno e al primo piano. La demolizione della vecchia tromba delle scale consente di dare maggiore ampiezza all'area d'ingresso, prima piuttosto angusta. La nuova scala interna è illuminata generosamente attraverso il grande lucernario presente nel sottotetto e diventa il centro rappresentativo della nuova costruzione. Le facciate principali e laterali del corpo edilizio esistente sono state restaurate per ripristinare il loro stato originale. Le finestre esterne sono rimaste invariate, mentre i requisiti di sicurezza e ventilazione sono soddisfatti da vetrate interne. L'inserimento della nuova costruzione è messo in scena da una luce verticale su entrambi i lati.

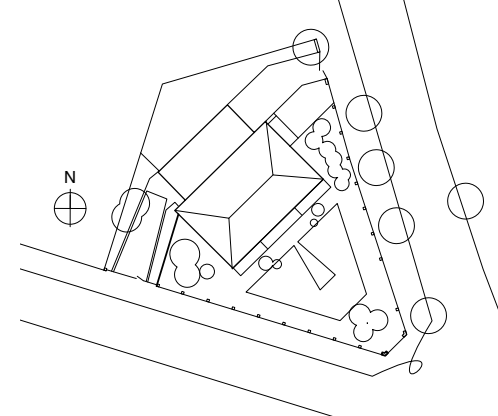
Gli avancorpi angolari invariati mantengono il loro ruolo stilistico. Il carattere architettonico del nuovo edificio si inserisce in modo discreto nel complesso senza rubare la scena alla villa esistente. Le facciate sono completamente intonacate analogamente a quelle del vecchio edificio, le finestre in legno sono dipinte di bianco. Il tema delle finestre a cassetta tipiche del posto viene reinterpretato in chiave moderna con le vetrate fisse a filo delle facciate e all'anta di ventilazione sul lato interno. Grazie a questo progetto di ristrutturazione e ampliamento, l'Ambasciata di Svizzera a Praga riceve ora un edificio adeguato alla sua funzione, che continua a emergere con discrezione nel quartiere delle rappresentanze diplomatiche.

Costi CHF

CCC 2 Edificio e ambiente circostante	1 850 000	CCC 5 Costi secondari	45 000	CCC 1-9 Totale	1 990 000
		CCC (9) Arredamento	95 000		

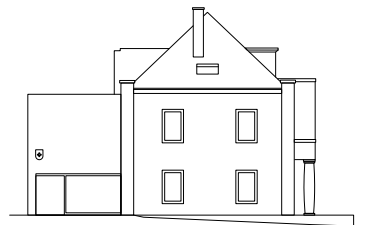
Scadenze

Concorso	Novembre 1997	Concessione edilizia	Ottobre 2004	Inizio lavori	Febbraio 2005
				Presa in consegna	Febbraio 2006

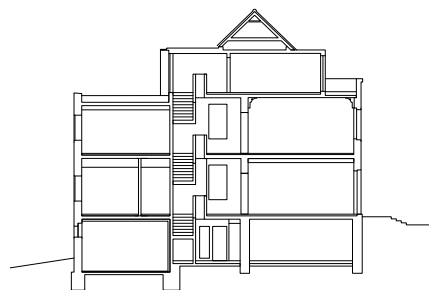




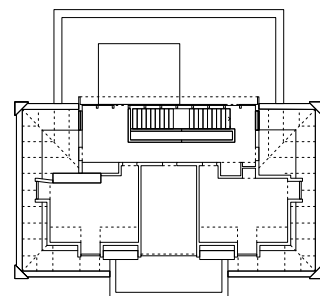
Ingresso principale



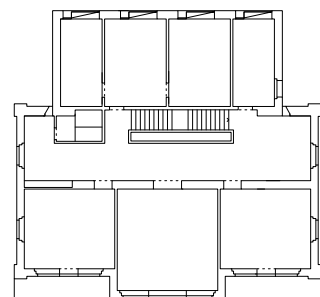
Facciata sud-ovest



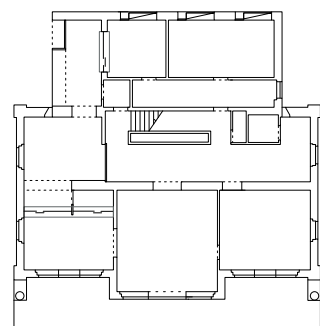
Sezione



Piano sottotetto



Primo piano



Piano terra

Nuova tromba delle scale



Sala di aspetto



Ufficio nel vecchio edificio



Vetrata antisfondamento con opera d'arte di Ariane Epars

