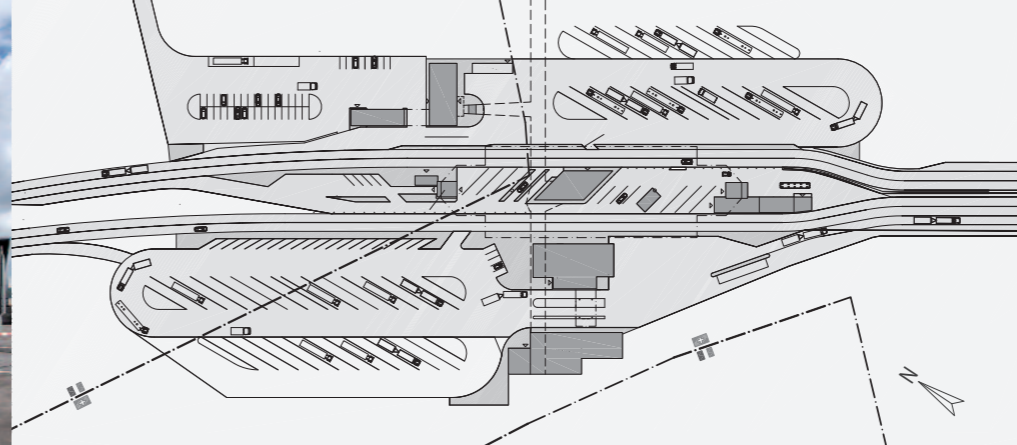




13 Installations de douane

Boncourt, installation de douane Plateforme



Maître de l'ouvrage	Office fédéral des constructions et de la logistique, Berne	
Utilisateur	Administration fédérale des douanes AFD, Berne	
Architecte	Romeo Sironi SA, Porrentruy	
Spécialistes	Ingénieur civil Ingénieur électricité Ingénieur CVS Ingénieur sanitaire Construction en bois	SD Ingénieri Jura SA, Delémont Projelectro SA, Porrentruy Air M'études Sàrl, Porrentruy BTS Gilles Jolissaint, Porrentruy Martin Geiser, Mont-Soleil
Texte	Werner Huber, Hochparterre, Zurich	
Photographies	Corinne Cuendet, Clarens	

Installation

Dès l'ouverture de l'autoroute «Transjurane» en 2016, la plateforme douanière de Boncourt-Delle constituera une alternative au transit par Bâle. Cette plateforme se situe à la frontière entre Ajoie et la France, à l'endroit où «La Queue au Loup», étroite bande de terre helvétique, s'enfonce dans le territoire français. Le passage de la douane s'y fait selon le principe «one stop»: il ne faut s'arrêter qu'une fois pour accomplir les formalités suisses et françaises.

La plateforme douanière s'étend sur une surface de près de cinq hectares. Un imposant toit de 120 mètres de long et 35 mètres de large, flanqué de deux avant-toits, la protège des intempéries. Les agents de postes frontière français et suisses travaillent dans un bâtiment administratif central. Plusieurs autres bâtiments sont à la disposition des autorités des deux pays: un garage contenant du matériel pour l'examen des véhicules, un bâtiment de sécurité

équipé de cellules de détention, un garage pour les contrôles destiné aux autorités françaises et des toilettes publiques. Un immeuble de trois étages abrite les locaux techniques ainsi que les bureaux des agents de postes frontière. Un couloir souterrain permet de passer d'un bâtiment à l'autre et de rejoindre les places de stationnement réservées aux collaborateurs.

Architecture et construction

En plus de protéger des intempéries, le grand toit représente le passage de la frontière. L'ossature primaire, qui enjambe quatre travées de 23 mètres, est constituée d'un treillis horizontal en bois de forme trapézoïdale. L'ouvrage se compose de poutres en bois lamellé-collé assemblées selon un système breveté. Des panneaux triangulaires en bois laminé mesurant six mètres de long sont fixés sur les flancs de l'ossature

primaire. Les pannes qui supportent la toiture composée de plaques arquées en tôle ondulée reposent sur ces panneaux. Le grand toit est discrètement soutenu par deux piliers en béton, une construction centrale en acier ainsi que deux supports en béton intégrés aux bâtiments attenants. Les avant-toits qui flanquent le toit principal sont en acier et suspendus par un côté. En raison de la taille du toit, des

essais à grande échelle ont été nécessaires afin de garantir la stabilité de celui-ci en cas de vents violents. Les autres constructions ont été conçues et réalisées de manière sobre. Elles sont en ossature bois et garnies de planches de bois préalablement grisées. Ainsi, le grand toit préserve sa dominance.

Volume et surface

selon SIA 416	Volume bâti VB	5 897 m ³	Surface de toiture	3 623 m ²
	Surface de plancher SP	1 507 m ²		Etages

Coûts CHF

1 Travaux préparatoires	49 000	21 Gros œuvre 1	3 767 000	Coûts de construction SIA 416	
2 Bâtiment	8 966 000	22 Gros œuvre 2	1 180 000		BKP 2/m ³ VB
3 Equipement d'exploitation	481 000	23 Installations électriques	765 000	BKP 2/m ² SP	
4 Aménagements extérieurs	94 000	24 CVS	742 000		
5 Frais secondaires	148 000	25 Installations sanitaires	148 000	Indice espace Mittelland, nouveau bâtiment administratif Octobre 2007	
9 Ameublement et décoration	130 000	27 Aménagements intérieurs 1	583 000		122.3
		28 Aménagements intérieurs 2	299 000		100.0
		29 Honoraires	1 482 000		
Coûts total	9 868 000				

Délais

Concours 1993	Début des travaux mars 2006	Fin des travaux novembre 2007
Début de la planification novembre 2000		



Côté est



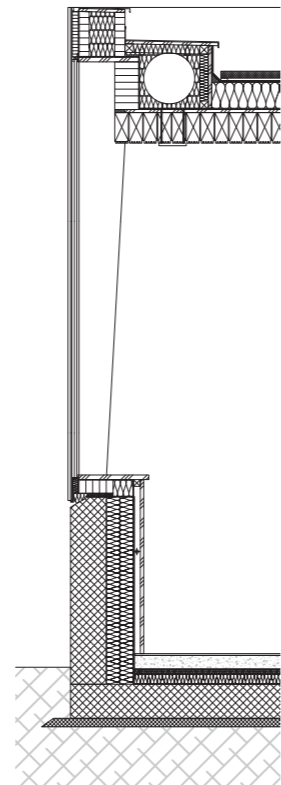
Bâtiment administratif

Côté sud





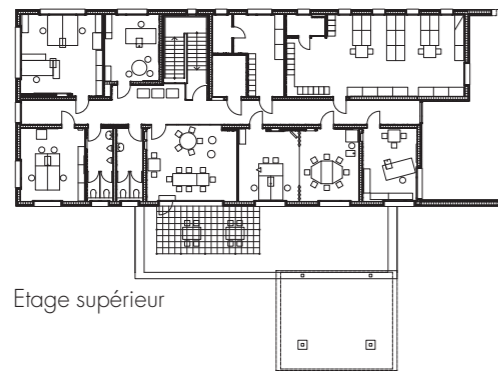
Pavillon



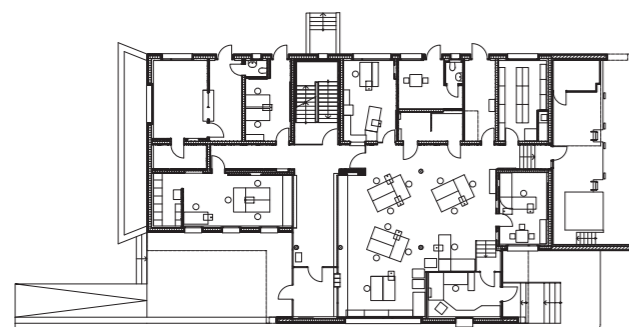
Coupe façade



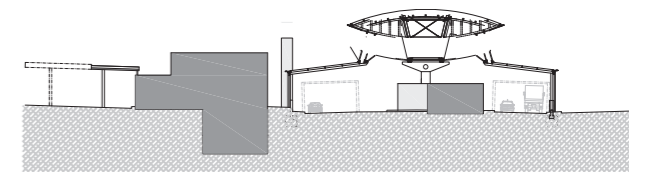
Plateforme



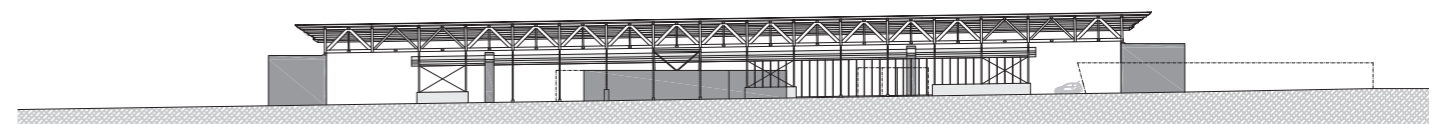
Étage supérieur



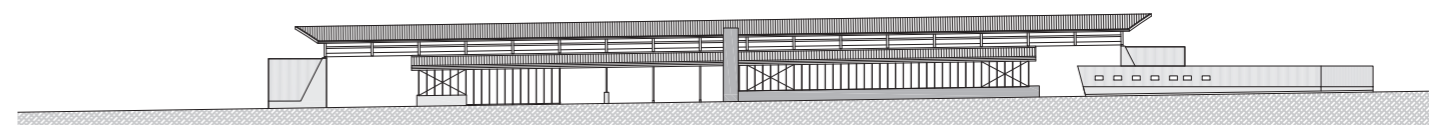
Rez-de-chaussée



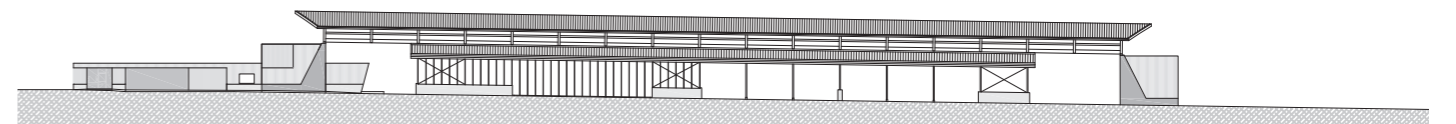
Coupe transversale



Coupe longitudinale



Côté sud-ouest



Côté nord-est