



06 Gouvernement

Berne, Junkerngasse 59 Réhabilitation du jardin



Maitre de l'ouvrage	Office fédéral des constructions et de la logistique, Berne	
Utilisateur	Chancellerie fédérale CF, Berne	
Architecture paysagère	Hager Partner AG, Zurich	
Direction du chantier	Xeros Landschaftsarchitektur, Berne	
Conservation	Service des monuments historiques de la ville de Berne	
Spécialistes	Plantations Ingénieur civil Géologue	ProSpecieRara, Aarau WAM Planer und Ingenieure AG, Berne Geotechnisches Institut AG, Berne
Texte	Werner Huber, Hochparterre, Zurich	
Photographies	Alexander Gempeler, Berne	

Histoire et situation de départ

La Confédération accueille depuis 1934 ses hôtes de marque dans la maison Béatrice de Watteville. La maison patricienne est née de la fusion de plusieurs sièges familiaux au cours des cinq cents dernières années. Le jardin baroque, qui lie la vieille ville au quartier de Matten par plus de cinq terrasses successives, fut créé en 1705, vraisemblablement sur des plans de Joseph Abeille. L'épine dorsale du

jardin est incarnée par un axe central d'une centaine de mètres, qui débute à la Junkerngasse et se prolonge à travers la maison et des terrasses successives jusqu'à la Badgasse, trente mètres plus bas. Lors de la dernière réhabilitation du jardin en 1957/58, les murs en grès et les cheminements furent rénovés avec du ciment, des pavés et de l'asphalte, tandis que les parterres étaient délimités à

l'aide de planches de béton. Depuis lors, la végétation exubérante a gommé l'architecture. Un descriptif détaillé de l'état du parc constitua la base de la réhabilitation, qui se fonda sur la substance historique, sans cependant viser à une reconstitution de l'ensemble des éléments. Pour ce faire, il fallut faire une pesée d'intérêts entre les aspects relevant de la protection du patrimoine et les normes en vigueur.

Réhabilitation et plantations

L'une des mesures les plus importantes fut le rétablissement de la symétrie d'origine, avec un cheminement central pavé de dalles de pierre. Au début de l'opération, la végétation exubérante fut supprimée sur les parties terrassées. Les murs de soutènement et les escaliers furent libérés des parties bétonnées, remplacées par du grès, restaurées et complétées, une terrasse intermédiaire étant rétablie. De nouveaux garde-corps filigranes protègent dorénavant les escaliers et les terrasses qui, jusqu'alors, étaient en partie dépourvus de

toute sécurisation. Des espaliers, qui apparaissaient déjà sur les vues historiques, furent posés le long des murs de soutènement. Sur la terrasse supérieure fut créé un parterre engazonné représentatif prolongeant la maison de Watteville. Les platanes qui n'existaient pas à l'origine, mais qui sont entre-temps devenus centenaires, furent conservés, tandis qu'il fut décidé de renoncer à la reconstruction des anciens pavillons d'angle. Les terrasses inférieures servent, comme autrefois, de potager. Alors que la terrasse supérieure est entretenue

par l'Etablissement horticole fédéral, les autres sont affermées. Dans les zones gérées par la Confédération, les plantes ont été sélectionnées avec l'aide de Pro Specie Rara. Le système d'irrigation et de drainage habituel dans ce type de jardin a également été remis en fonction. De la terrasse supérieure, l'eau coule par degrés successifs jusqu'au bas de la parcelle, où elle s'infiltre dans le sol. Avec les branches des saules qui ont été plantés à cet endroit, les jardiniers lient les plantes garnissant les espaliers.

Valeurs de base

Surface du jardin 1 330 m²

Coûts CHF

4 Aménagements extérieurs	2 240 000	41 Constructions	1 510 000	Valeurs de référence selon SIA 416	
5 Frais secondaires	30 000	42 Jardins	235 000	CFC 4/m ² de surface de jardin	1 685
9 Ameublement et décoration	30 000	44 Installations	125 000	Indice des prix de construction, espace Mittelland	
		49 Honoraires	370 000	Construction d'un bâtiment de bureaux	
Montant de l'investissement	2 300 000			Avril 2012	103.3
				Base octobre 2010	100.0

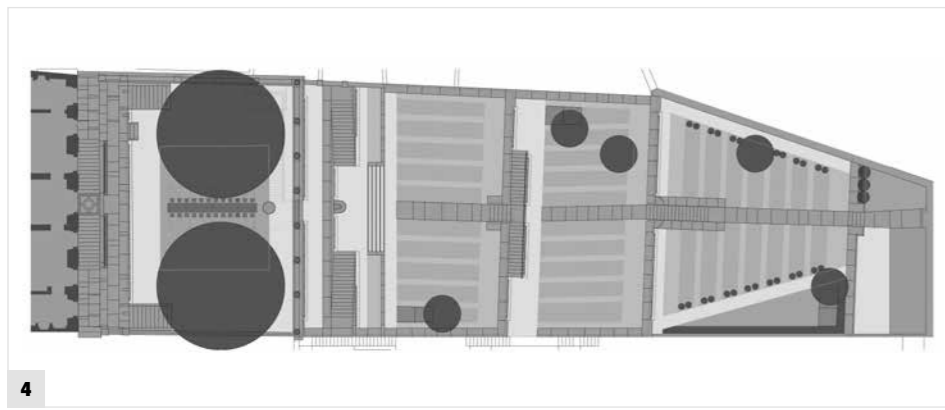
Délais

Lancement du projet	février 2011	Début des travaux	août 2011	Fin des travaux	mai 2012
---------------------	--------------	-------------------	-----------	-----------------	----------



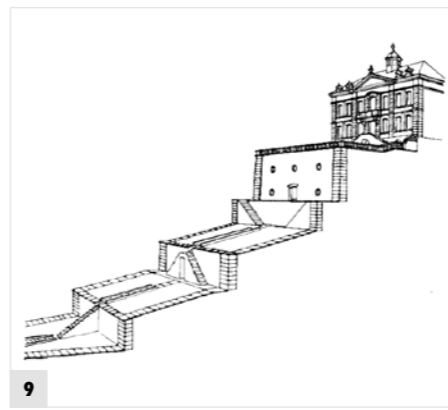
- 1 Situation
- 2 Illustration, vue antérieure à 1837
- 3 Murs de soutènement





4

- 4 Vue en plan
- 5 Travaux de réhabilitation
- 6 Jardin planté
- 7 Vue en direction de la Münsterstrasse
- 8 Parterre engazonné



9

- 9 Coupe
- 10 Murs de soutènement

