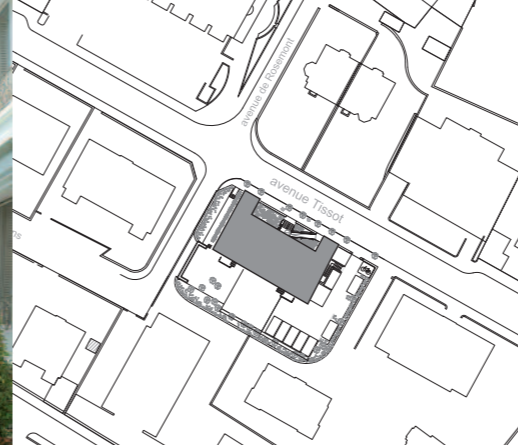




06 Administration

Lausanne, Avenue Tissot 8 Assainissement



Façade sud

Maître de l'ouvrage	Office fédéral des constructions et de la logistique, Berne	
Utilisateur	Administration fédérale des douanes AFD Office fédéral du personnel OFPER	
Architecte	dar architectes sa	
Ingénieur civil	Kälin et Cuerel SA	
Spécialistes	Ingénieur électrique Ingénieur ventilation	BG ingénieurs Conseils Chammartin et Spicher
Photographe	Thomas Jantscher	

Descriptif

Le bâtiment administratif date du XIX^{ème} siècle. Situé en plein coeur de la ville de Lausanne et proche de la gare, il bénéficie d'un cadre agréable composé d'un jardin verdoyant et de quelques places de parking.

La rénovation extérieure des façades met en valeur le patrimoine bâti tout en conservant les modénatures existantes. Le choix de réaliser l'enveloppe en monochromie permet d'identifier

le bâtiment dans son contexte urbain et de créer une différence avec les autres bâtiments de la rue. Cela donne une lecture sobre et contemporaine.

Cette rénovation suffisamment conservatrice dans la réfection des façades est plus transformatrice à l'intérieur. Des espaces modernes sont créés, avec un langage simple, des lignes pures et un concept polychromique fort.

Le bâtiment a été mis en conformité avec les normes antisismiques. L'accessibilité de l'entrée a été adaptée aux handicapés par la création d'une rampe, ainsi que l'aménagement du rez-de-chaussée. Cette rénovation répond aux besoins du personnel en termes d'équipement technique. Le tout est intégré dans des aménagements intérieurs adaptés et contemporains.



Entrée façade nord

Quantités de base

Volume bâti	7 943 m ³	Etages	6	Surface dégagement/utile principale 0.189 % Enveloppe de bâtiment/volume bâti 0.212
Surface brute de plancher	1 664 m ²	Surface utile principale	1.258 %	

Coûts

<i>en francs suisses</i>		Valeurs spécifiques	
1 Travaux préparatoires	78 500	CHF/m ³ VB (SIA 416)	578
2 Bâtiment	4 587 400	CHF/m ² SB (SIA 416)	2 757
4 Aménagements extérieurs	67 000		
5 Frais secondaires	49 900		
9 Mobilier	1 500		
Coût CFC 1-9	4 784 300	Indice espace Mittelland Indice Avril 2009	125.3
		Base Octobre 1998	100.0

Dates

Début de planification Avril 2007	Début des travaux Juillet 2007	Mise en service Mai 2009
-----------------------------------	--------------------------------	--------------------------



Façade ouest



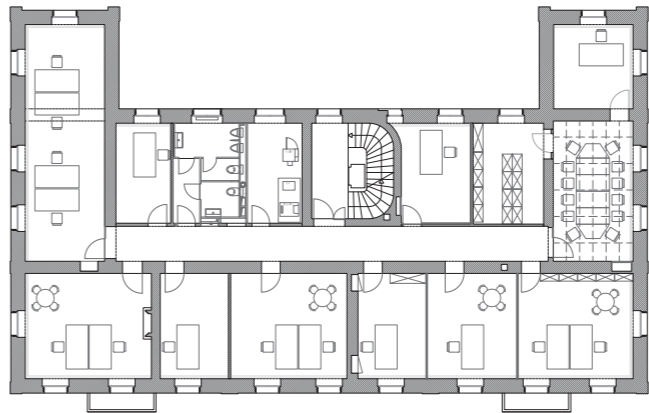
Salle de conférence, rez-de-chaussée



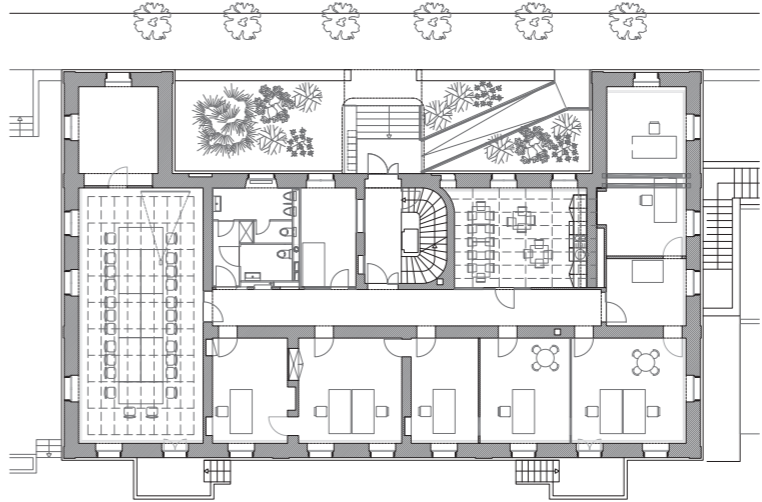
Corridor courant



Bureau courant



2ème étage



Rez-de-chaussée



Cafétéria, rez-de-chaussée

Sanitaires, sous-sol



Entrée rez-de-chaussée



Façade nord