

06 Administration

Bâle, Elisabethenstrasse 31 Réhabilitation complète



Maitre de l'ouvrage	Office fédéral des constructions et de la logistique OFCL, Berne	
Utilisateur	Administration fédérale des douanes AFD, Berne	
Architecture	Toffol Architekten AG, Bâle	
Sauvegarde du patrimoine	Rebekka Brandenberger, Service des monuments historiques du canton de Bâle	
Spécialistes	Ingénieur civil	Holinger AG, Liestal
	Ingénieur électricien	Selmoni AG, Bâle
	Ingénieur CVCSE	Raimann und Partner AG, Trimbach
	Physique du bâtiment	Gartenmann Engineering AG, Berne
Texte	Monica Bilfinger OFCL, Berne	
Photographies	Börje Müller, Bâle	

Situation de départ et programme

En 1893, la direction des constructions fédérales réalisa un bâtiment représentatif destiné à la direction des douanes sur une parcelle exposée à la Elisabethenstrasse. Le bâtiment d'angle évoque, par ses formes néo-Renaissance empruntées au « style fédéral », son origine bernoise. Conçu dès le départ en tant que bâtiment administratif, il présente une entrée majestueuse, un escalier central, un bureau

de directeur représentatif donnant sur la rue à l'étage d'apparat, ainsi qu'un logement de service au second étage. Au cours du siècle dernier, le bâtiment ne subit pas de changement de destination, tout en étant marqué par l'évolution de l'activité douanière. La réhabilitation complète engagée consista pour l'essentiel à dégager la substance d'origine et à entreprendre une restitution partielle

de l'état initial. En dehors des exigences liées à la sauvegarde du patrimoine justifiées par le statut de protection du bâtiment, il fallut également respecter les règles en matière de sécurité antisismique, de protection contre l'incendie et d'économies d'énergie, et remplacer l'ensemble des installations techniques.

Détail de l'intervention

Les architectes rétablirent l'état d'origine de la couverture et des superstructures sur la base de documents historiques. La façade sur cour fut entièrement réhabilitée, y compris les fenêtres. L'élévation arrière fut dotée de nouvelles fenêtres et d'améliorations énergétiques. L'entrée et les nouveaux guichets soulignent la majesté du bâtiment aux yeux de l'arrivant.

Dans la cage d'escalier, un ascenseur hydraulique vitré remplace l'installation des années 1930 et dégage la vue sur l'escalier et ses balustrades en fer forgé. Le choix des matériaux et des teintes s'inspire des sondages réalisés sur l'existant. Les boiseries ont été complétées et en partie restituées, les sols et les stucs réhabilités, de

même que la colorimétrie. Les installations dans les combles ont en revanche été totalement renouvelées. La réhabilitation restitue le caractère représentatif du bâtiment et a permis à la direction des douanes de Bâle de retrouver son prestige d'origine.

Valeurs de base

Selon SIA 416		Surface totale des planchers		2 665 m ²	Niveaux	5
Volume du bâtiment	11 500 m ³	Surfaces des circulations/ surface utile principale		38 %	Enveloppe/volume du bâtiment	0.06
Surface utile/surface par niveau	53%				coefficient	

Coûts CHF

1 Travaux préparatoires	10 000	21 Gros œuvre 1	1 060 000	<i>Coûts de référence selon SIA 416</i>	
2 Bâtiment	7 200 000	22 Gros œuvre 2	1 100 000	Coût de construction CFC 2/m ³ VT	626
4 Aménagements extérieurs	200 000	23 Installations électriques	500 000	Coût de construction CFC2/m ² ST	2 701
5 Frais secondaires	300 000	24 CVCSE	300 000		
9 Ameublement et décoration	320 000	25 Installations sanitaires	170 000	Indice de référence de l'espace Mittelland,	
		26 Installations de transport	520 000	réalisation d'un immeuble de bureaux	
		27 Aménagements intérieurs 1	1 100 000	Octobre 2009	124.2
		28 Aménagements intérieurs 2	1 100 000	Base octobre 1998	100.0
		29 Honoraires	1 350 000		
Investissement total	8 030 000				

Délais

Lancement du projet	mai 2007	Début des travaux	juillet 2008	Fin des travaux	novembre 2009
---------------------	----------	-------------------	--------------	-----------------	---------------



Façade principale après réhabilitation

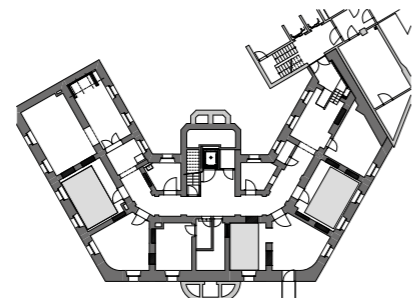


Avant réhabilitation

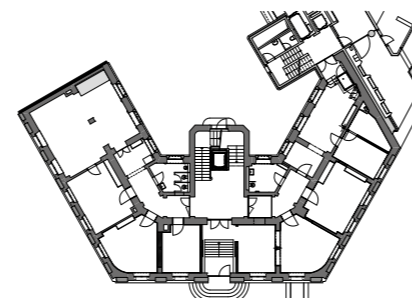


Porte d'entrée principale

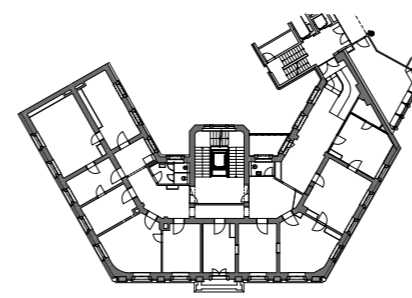
Aménagement des combles



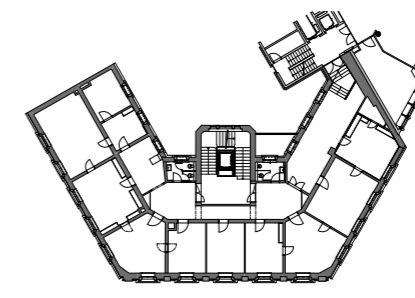
Sous-sol



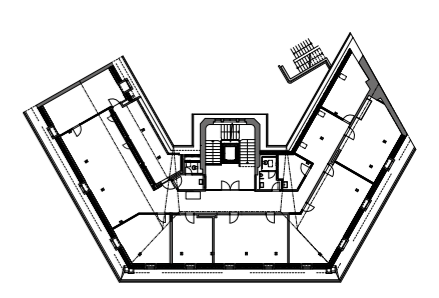
Rez-de-chaussée



1^{er} étage



2^e étage



Combles



Ascenseur ancien



Nouvel ascenseur



Liaison avec le 33 Elisabethenstrasse



Bureau d'angle de l'étage d'apparat