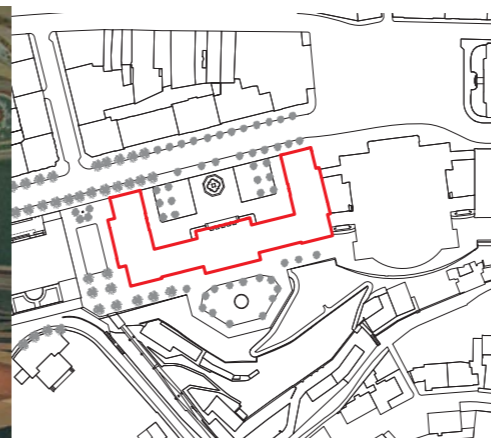
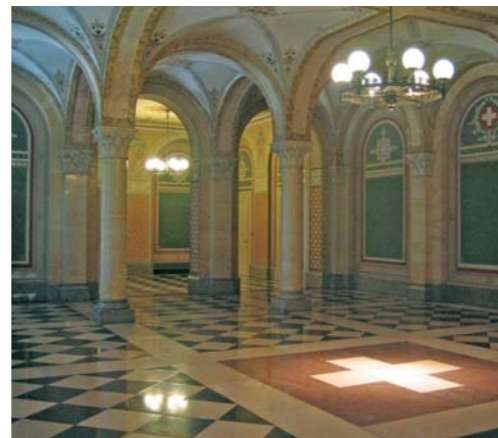




## Bâtiment administratif 06.06

# Berne, Palais fédéral ouest Transformation et réaffectation



Prolongement extérieur du café Guardaval

<i>Maître de l'ouvrage</i>	Office fédéral des constructions et de la logistique, Berne	
<i>Utilisateur</i>	Chancellerie fédérale CF, Département fédéral des affaires étrangères DFAE, Département fédéral de justice et police DFJP, Services du Parlement SP	
<i>Planificateur général</i>	<i>Direction générale</i> <i>Gestion du projet</i> <i>Planification électrique</i> <i>Ingénieur CVCSE</i>	Fierz Architekten AG, Bâle Siplan AG, Berne Boess & Partner AG, Berne Dr. Eicher & Pauli AG, Berne
<i>Spécialistes</i>	<i>Ingénieur civil</i> <i>Planificateur sanitaires</i> <i>Physique du bâtiment et acoustique</i> <i>Concept gastronomique</i> <i>Réhabilitation des façades</i>	Stocker & Partner AG, Gümliigen Eigner Ing. Büro für Sanitärtechnik, Berne Gartenmann Engineering, Berne hotelleriesuisse, Berne Peter Lüthi, Überstorf
<i>Photographies</i>	Fierz Architekten AG, Bâle et Architekturfotografie Gempeler, Berne	

### Programme

Le Palais fédéral ouest fut réalisé en 1852-1857 par l'architecte Jakob Friedrich Studer. Il fait partie de l'ensemble architectural constitué par les trois Palais fédéraux, remarquable par l'histoire de son développement. Il incarne un bien culturel d'importance nationale placé sous protection des monuments historiques. Le mandat englobant la réhabilitation et la réaffectation partielle du bâtiment eut pour objectif l'accueil à long terme des institutions occupant une position centrale au sein des activités du gouvernement et de l'administration, qu'il s'agisse de la Chancellerie fédérale ou des Services du Parlement, du DFJP et du DFAE. Les mesures mises en œuvre au cours de la rénovation et de la transformation respectent l'intégrité architecturale du

bâtiment et renforcent son adéquation aux besoins. La plus-value découle entre autres de la conception soignée des espaces intérieurs, la création de places de travail supplémentaires et la remise en valeur des zones de liaison et de rencontre, ainsi que de l'accroissement des surfaces dans les combles. Au cours de la période de transformation et d'aménagement intérieur, les places de travail concernées furent temporairement déplacées à l'interne ou externalisées.

Une partie importante de la réhabilitation et de la nouvelle occupation concerne le troisième étage et les combles. Les bureaux individuels furent revalorisés en ce qui concerne leur disposition, leur taille et leur aménagement,

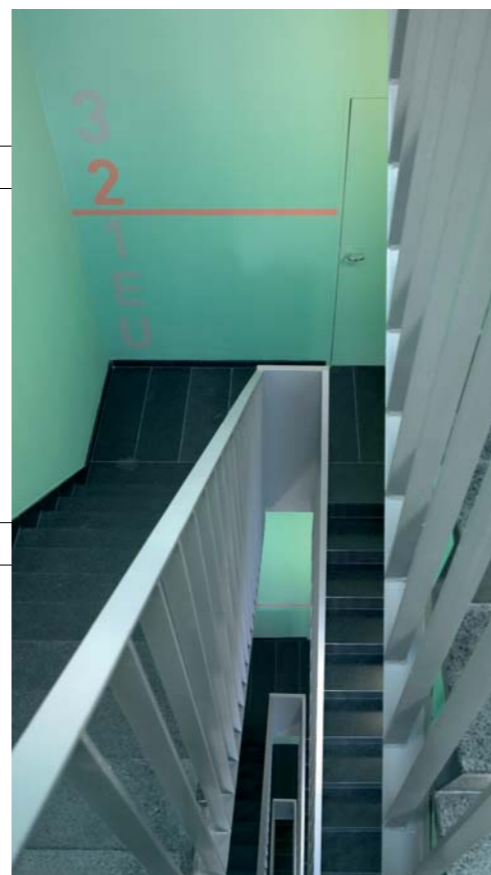
tant sur le plan pratique qu'esthétique. Ces espaces, ainsi que la distribution et les locaux communs offrent une valeur d'usage élevée. Dans la zone de l'avant-corps central, un escalier confortable à une seule volée et un ascenseur assurent la liaison avec la cafétéria implantée dans le nouvel étage supérieur. Le lieu de détente lumineux et son prolongement extérieur protégé du vent sont orientés au sud. La nouvelle superstructure n'apparaît dans les silhouettes du bâtiment que de loin.

### Coûts CHF

1 Travaux préparatoires	392 088	21 Gros œuvre 1	1 204 476	Surface des planchers 5 400 m <sup>2</sup> selon SIA 416 (CFC2)	1 937
2 Bâtiment	10 462 098	22 Gros œuvre 2	332 289		
5 Frais secondaires	264 373	23 Installations électriques	1 713 386		
9 Ameublement et décoration	807 434	24 CVCSE	910 102		
		25 Installations sanitaires	184 342		
		26 Installations de transport	125 128		
Montant total de l'investissement CFC 1-9	11 925 993	27 Aménagements intérieurs 1	2 899 740		
		28 Aménagements intérieurs 2	1 869 260		
		29 Honoraires	1 223 375		
		Total	10 462 098	Indice des prix de construction du bâtiment, espace Mittelland Octobre 2004 =	110.6
				Base octobre 1998 =	100.0

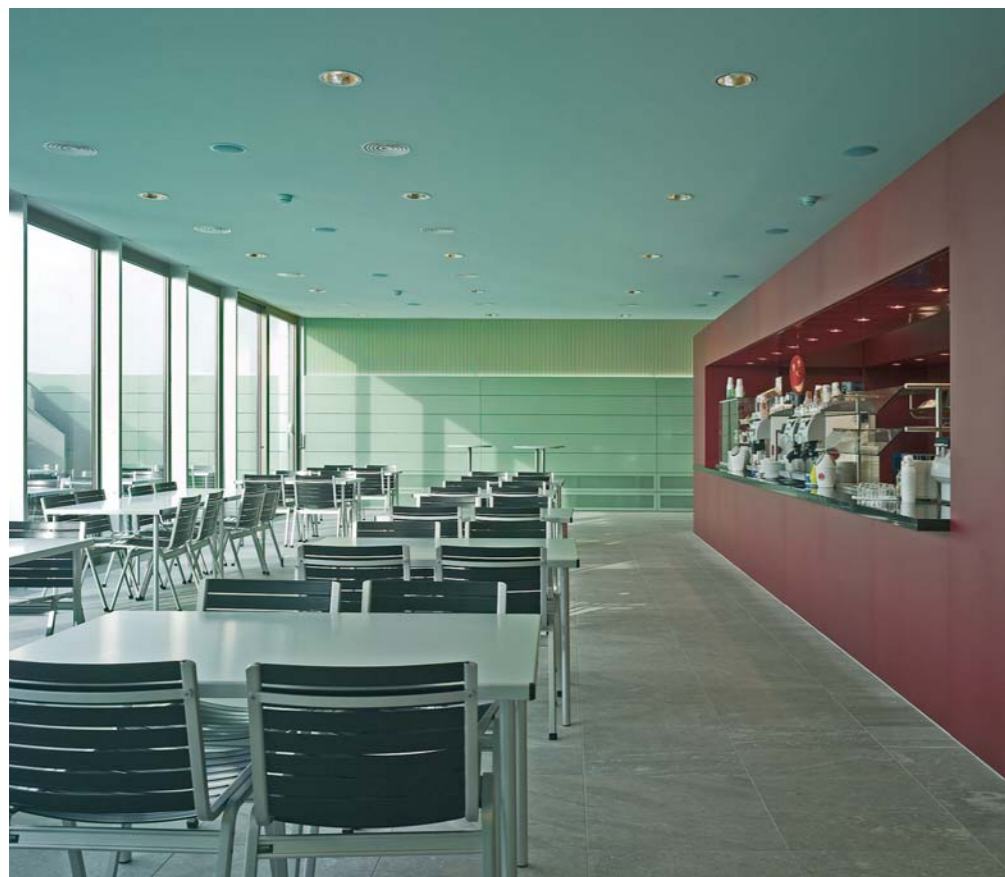
### Délais

Lancement du projet	2004	Début des travaux	2005	Fin des travaux	2006
---------------------	------	-------------------	------	-----------------	------



Bureau dans l'aile ouest du 3<sup>e</sup> étage

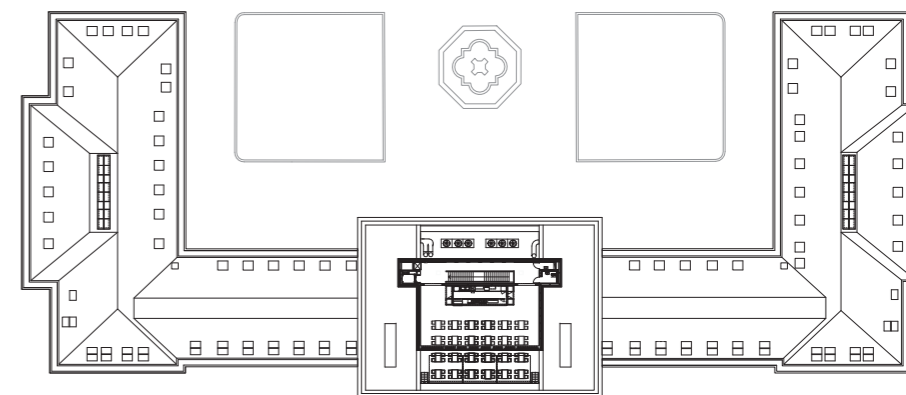
Nouvel escalier de secours dans l'aile est



Espace intérieur  
du café Guardaval



Couloir de l'aile centrale  
au 3<sup>e</sup> étage



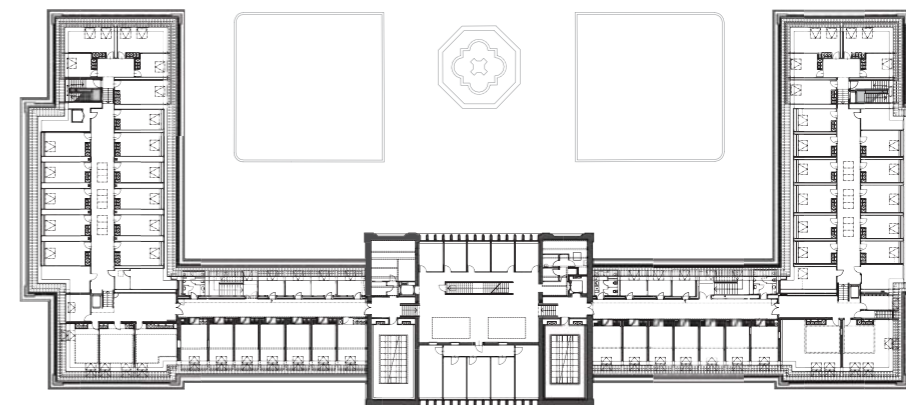
Plan du 4<sup>e</sup> étage



Salle d'accueil du café Guardaval



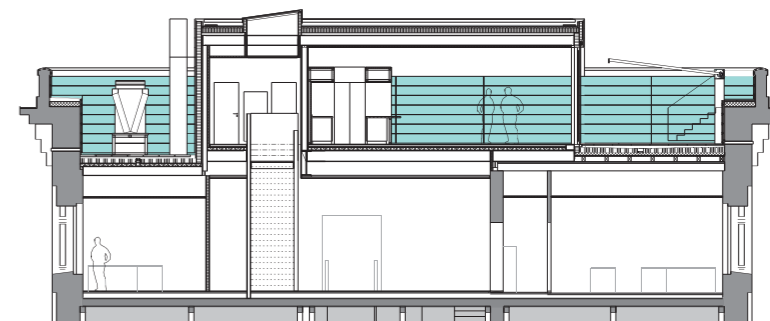
Entrée du café Guardaval  
avec galerie exposant des affiches



Plan du 3<sup>e</sup> étage



Accès au  
café Guardaval



Coupe transversale sur les 3<sup>e</sup> et 4<sup>e</sup> étages