



## Musées, châteaux, monuments 10.02

# Nyon VD, Château de Changins Restauration partielle du Château



<i>Maître de l'ouvrage</i>	Administration fédérale								
<i>Représenté par</i>	Office fédéral des Constructions et de la Logistique, Division Gestions de projets								
<i>Utilisateurs</i>	Agroscope RAC Changins								
<i>Architectes</i>	Consortium B18 Architectes, Jean-Christophe Chatillon & Franco Teodori, Lausanne cBmM SA architectes, Christian Bridel & Marina Marinov, Lausanne								
<i>Spécialistes</i>	<table border="0"> <tr> <td><i>Monuments historiques</i></td> <td>Roger Simond, Tannay</td> </tr> <tr> <td><i>Paysagiste</i></td> <td>Atelier du Paysage, Lausanne</td> </tr> <tr> <td><i>Restaurateur</i></td> <td>Atelier Jozef Trnka, Lausanne</td> </tr> <tr> <td><i>Tailleur de pierre</i></td> <td>Pierre Lachat &amp; Fils, Lausanne</td> </tr> </table>	<i>Monuments historiques</i>	Roger Simond, Tannay	<i>Paysagiste</i>	Atelier du Paysage, Lausanne	<i>Restaurateur</i>	Atelier Jozef Trnka, Lausanne	<i>Tailleur de pierre</i>	Pierre Lachat & Fils, Lausanne
<i>Monuments historiques</i>	Roger Simond, Tannay								
<i>Paysagiste</i>	Atelier du Paysage, Lausanne								
<i>Restaurateur</i>	Atelier Jozef Trnka, Lausanne								
<i>Tailleur de pierre</i>	Pierre Lachat & Fils, Lausanne								
<i>Photographe</i>	François Bertin, Grandvaux								

### Historique

Le château de Changins, construit au début du 18ème siècle, abrite actuellement les services administratifs de la station de recherche agricole de Changins. Ce bâtiment, inscrit avec la note 2 à l'inventaire cantonal, a subi de nombreuses

transformations dans le temps. Maison bourgeoise à sa construction, elle a été au travers de ses transformations successives "anoblée" en château, par l'adjonction d'une tour, d'une cour d'honneur et d'un pavillon construit à la fin du 19ème siècle.

Une lourde intervention en 1974 a non seulement dénaturé la substance intérieure du bâtiment, mais également occasionné des désordres importants sur l'enveloppe par le choix de matériaux inappropriés.

### Projet

Dans un premier temps, les architectes ont identifié, en fonction d'un budget donné, les travaux jugés prioritaires et proposé une stratégie d'intervention au maître de l'ouvrage qui s'est concen-

trée sur la restauration de l'enveloppe du bâtiment, laissant pour une étape ultérieure la réfection intérieure du château. Une étude paysagère détaillée, entreprise en cours de mandat, a permis de

recenser et d'évaluer la substance historique du parc et de proposer des mesures immédiates et des lignes directrices pour sa réhabilitation future.

### Coûts

1 Travaux préparatoires	41 000
2 Bâtiment	1 503 000
4 Aménagements extérieurs	252 000
5 Frais secondaires	9 000
<b>Total 1 - 5</b>	<b>1 805 000</b>

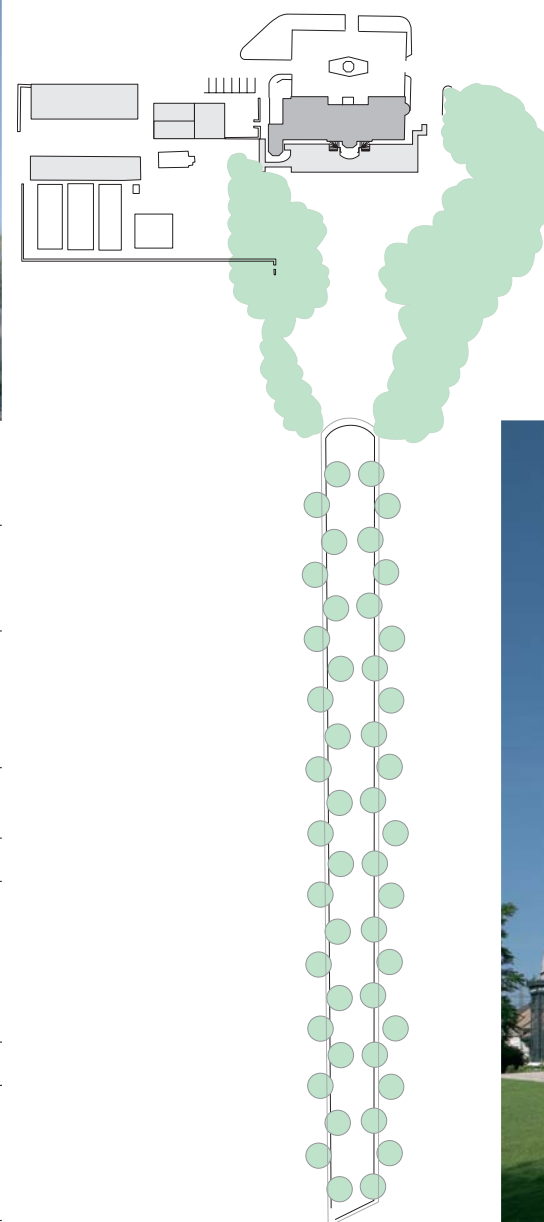
Indice région lémanique

avril 2003 = 113.2  
Base octobre 2003 = 100.0

### Programme de construction

Bâtiment sept. 2003 - nov. 2004

Aménagement ext. sept. 2003 - déc. 2005



Jardin, côté sud



Entrée, côté nord



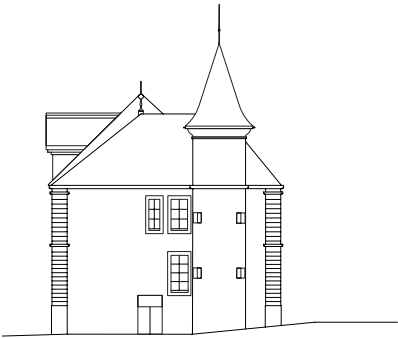




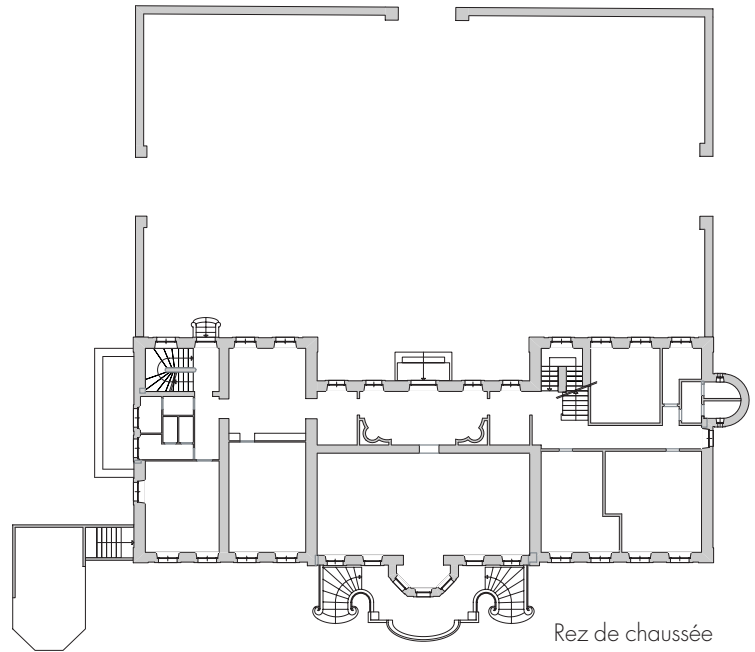
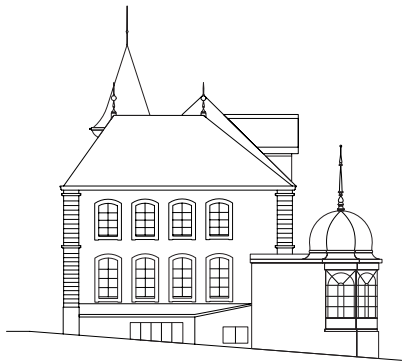
Entrée



Pavillon



Jardin, côté sud



Rez de chaussée