

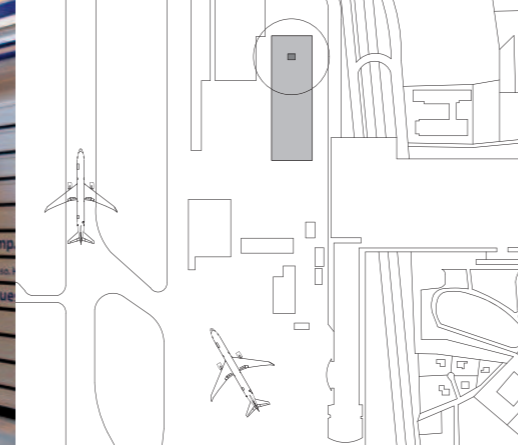


Schweizerische Eidgenossenschaft
Confédération suisse
Confederazione Svizzera
Confederaziun svizra

Bundesamt für Bauten und Logistik BBL
Office fédéral des constructions et de la logistique OFCL
Ufficio federale delle costruzioni e della logistica UFCL
Uffizi federal per edifizis e logistica UFEL

Halles de stockage 03.01

Genève, Aéroport International Halle de fret Locaux vétérinaires



Façade entrée

Maître de l'ouvrage

Département fédéral des finances DFF
Office fédéral des constructions et de la logistique BBL, Berne

Utilisateur

Office vétérinaire fédéral OVF

Architectes

2dlc Architectes Partenaires SA, Tiziano Cucca, Genève

Site

Aéroport international de Genève, Halle de fret

Photos

2dlc Architectes Partenaires SA, Tiziano Cucca, Genève

Projet

Intégration

La réalisation de ces locaux dont la mission première est le contrôle vétérinaire de certaines marchandises à destination ou en provenance de l'Union Européenne, répond à la nécessité d'adapter les structures existantes aux normes de la dite Union.

Cette nouvelle construction, vient compléter les installations déjà existantes dans le site aéroportuaire, dont les structures sont en constante mutation.

Un effort particulier a été porté à son intégration dans les vastes volumes de la halle de fret, tenant compte des délicates contraintes d'exploitation et de circulation de nombreux engins de

transport, dont l'activité n'a cessé à aucun moment durant les travaux.

Un édifice fonctionnel

Le bâtiment entièrement de plain pied, est composé en son centre de deux espaces principaux destinés à l'inspection des marchandises, et en périphérie de locaux de stockage des produits devant respecter un stricte conditionnement.

S'agissant des espaces réfrigérés à 2° ou des locaux dont la température de stockage est de -18°, leur construction a nécessité la mise en oeuvre de matériaux et produits de haute technicité.

Critères d'écologie

Dans le cadre d'une réflexion globale avec les instances aéroportuaires, la construction de ces installations a été réalisée avec le souci de répondre aux nouvelles exigences en matière de récupération et de son corollaire, l'économie d'énergie.

C'est ainsi que toutes les énergies produites par les nombreuses installations de réfrigération ont été récupérées et après transformation, réinjectées dans le système de ventilation de la halle.



Façade halle de fret

Quantités de base

Surface brute de plancher 314 m²
Volume (SIA 116) 1 455 m³

Coûts

en francs suisses				Valeurs spécifiques	
1 Travaux préparatoires	12 000	61 Gros oeuvre 1	87 000	Fr./m ³ SIA 116 (CFC 6)	1 500
6 Bâtiment	2 183 000	62 Gros oeuvre 2	600 000		
9 Ameublement	45 000	63 Installations électriques	152 000		
		64 Chauffage, ventilat., réfrigérat.	680 000		
		65 Installations sanitaires	90 000		
		67 Aménagements intérieurs 1	56 000	Indice région lémanique	
		68 Aménagements intérieurs 2	270 000	01.04. 2007	125.9
Coût CFC 1-9	2 240 000	69 Honoraires	248 000	Base 01.10. 1998	100.0

Programme de construction

Début des travaux Avril 2008
Mise en service Septembre 2008
Durée des travaux 5 mois

Centrale de réfrigération



Porte rapide



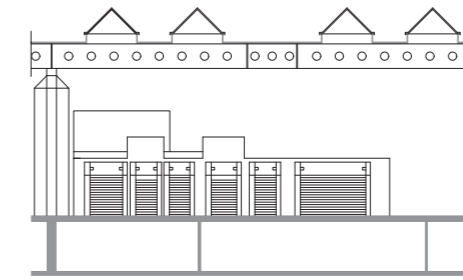
Façade entrée marchandises



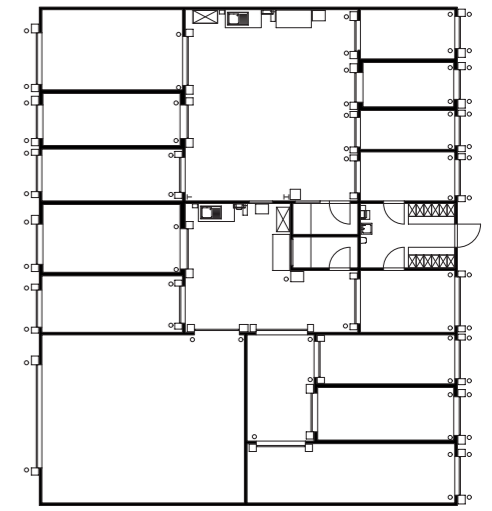
Locaux de stockage



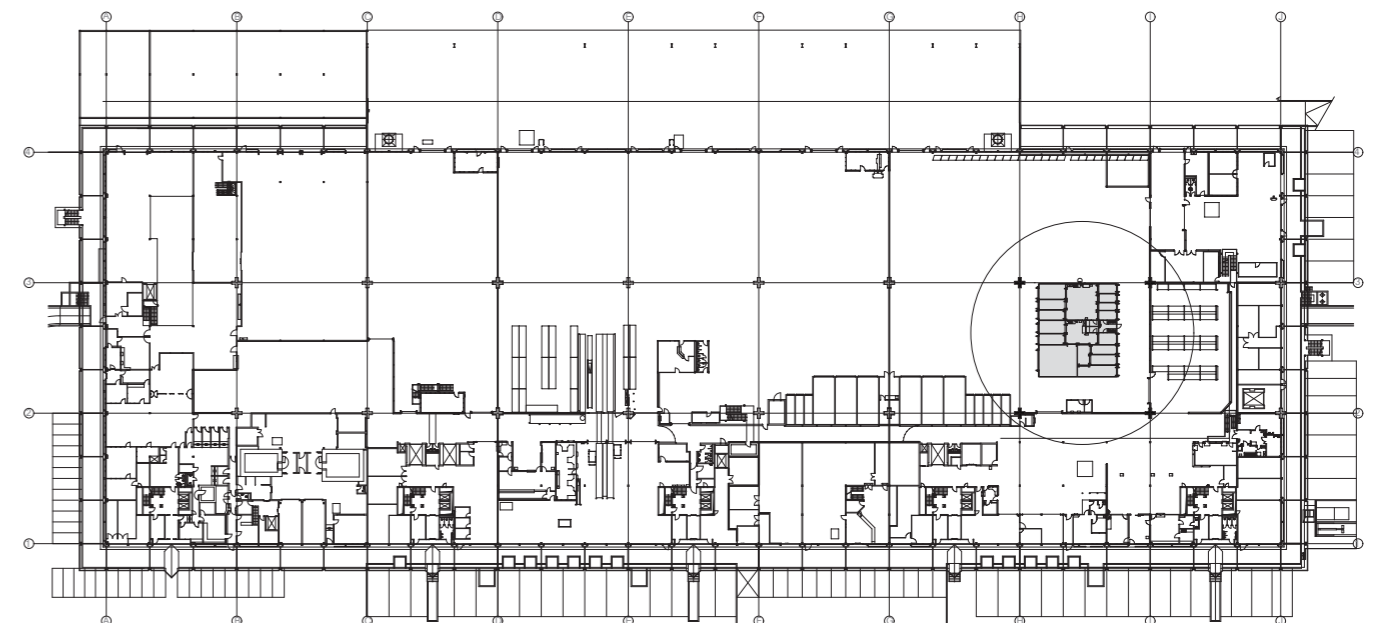
Superstructure



Coupe façade



Rez-de-chaussée



Halle de fret avec implantation du Projet



Locaux de contrôle