



Schweizerische Eidgenossenschaft
Confédération suisse
Confederazione Svizzera
Confederaziun svizra

Bundesamt für Bauten und Logistik BBL
Office fédéral des constructions et de la logistique OFCL
Ufficio federale delle costruzioni e della logistica UFCL
Uffici federal per edifizis e logistica UFEL

16 Construction à l'étranger

Varsovie, Pologne Rénovation de l'ambassade de Suisse



Maitre de l'ouvrage	Office fédéral des constructions et de la logistique OFCL, Berne	
Utilisateur	Département fédéral des affaires étrangères DFAE, Berne	
Architecte, études	Beat Tschanz, architecte, Berne	
Entreprise générale, exécution	GLD Consulting GmbH, 3233 Kilb, Autriche	
Spécialistes	Ingénieurs CVCS Mobilier	Züllig, Riederer & Partner GmbH, Berne Matthias Buser, 8032 Zurich
Texte	Werner Huber, Hochparterre, Zurich	
Photographies	Jagoda Gosk, Supraśl	

Histoire

Depuis 1949, l'ambassade de Suisse se trouve à l'hôtel Rau, au numéro 27 de l'Aleje Ujazdowskie, qui fait partie de la Voie royale et représente à ce titre l'une des rues les plus prestigieuses de Varsovie. L'édifice néo-Renaissance fut érigé entre 1865 et 1868 pour

l'industriel Wilhelm Ellis Rau, d'après les plans de Leandro Marconi. Pendant l'insurrection de 1944, le bâtiment fut en grande partie détruit par les flammes. Sa reconstruction, entreprise en 1948/49, fut confiée à l'architecte suisse Hans Schmidt

et à son confrère local Szymon Syrkus, un éminent représentant du Mouvement moderne en Pologne. Tant le volume que les plans de l'édifice furent modifiés à cette occasion.

Programme et mise en œuvre

Le mandat portait sur la rénovation de l'enveloppe du bâtiment, du chauffage, des installations électriques, des bureaux et des caves, ainsi que sur la réalisation d'un nouveau mobilier pour les espaces de représentation. Les pourparlers avec le service des Monuments historiques et la procédure d'autorisation de construire ont pris plus de temps que prévu. Au niveau de l'enveloppe, la couverture métallique a été remplacée et les façades ont

été entièrement enduites à neuf. Les croisées existantes ont été doublées, du côté intérieur, par des fenêtres à vitrage isolant. Le fait de passer d'un chauffage au mazout à un chauffage au gaz a permis de transformer le local pour citerne du sous-sol en local serveurs et un local électrique et, ainsi, d'aménager une salle de réunion au rez-de-chaussée. Pour le reste, la partition et l'occupation des locaux n'ont pas changé. Les dispositifs de sécurité et les installations à courant fort et

faible ont été adaptés aux besoins actuels et les pièces d'apparat de la résidence ont été équipées d'une ventilation mécanique. Les collaborateurs disposent désormais de postes de travail modernes, dotés d'un nouvel éclairage, de nouveaux revêtements de sol et de murs et plafonds repeints. Ils ont toutefois dû s'accommoder de conditions de travail difficiles pendant le chantier, les bureaux étant restés en service et la résidence ayant continué d'être habitée.

Quantités de base

selon SIA 416		Surface de plancher totale	1 917 m ²	Surface utile/surface de plancher	61 %
Volume bâti	6 038 m ³	Niveaux	2	Surface de dégagement/ surface utile principale	17 %

Coûts CHF

2 Bâtiment	2 500 000	21 Gros œuvre 1	110 000	Coûts de construction selon SIA 416	
9 Ameublement et décoration	207 000	22 Gros œuvre 2	830 000		CFC 2/m ³ VB
		23 Installations électriques	405 000	CFC 2/m ² SP	1 304
		24 CVC	270 000		
		25 Installations sanitaires	30 000	Indice des prix de la construction Espace	
		27 Aménagements intérieurs 1	105 000	Mittelland, nouveau bâtiment administratif	
		28 Aménagements intérieurs 2	600 000	Octobre 2012	
Coût total	2 707 000	29 Honoraires	150 000	Base octobre 2010	

Délais

Début des études	octobre 2011	Début des travaux	avril 2013	Fin des travaux	décembre 2013
------------------	--------------	-------------------	------------	-----------------	---------------

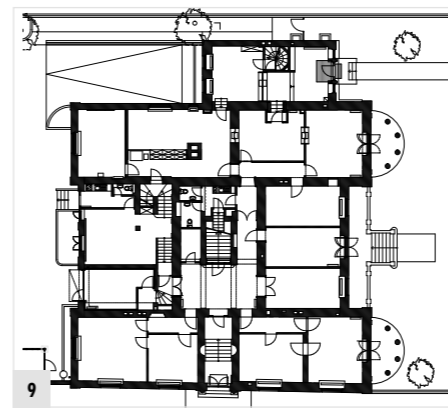


- 1 Plan de situation
- 2 Façade ouest
- 3 Façade sud
- 4 Angle des façades sud et est

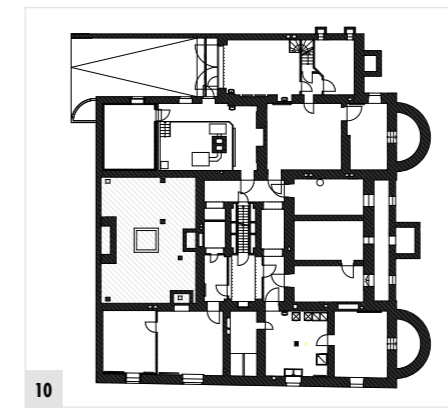




5



9



10

- 5 Élévation est
- 6 Jardin et façade est
- 7 Chapiteau, façade est
- 8 Détail, façade est
- 9 Plan du rez-de-chaussée
- 10 Plan du sous-sol
- 11 Entrée de la résidence
- 12 Couloir, rez-de-chaussée
- 13 Petit salon de la résidence



6



11



7



8



12



13