



Schweizerische Eidgenossenschaft
Confédération suisse
Confederazione Svizzera
Confederaziun svizra

Bundesamt für Bauten und Logistik BBL
Office fédéral des constructions et de la logistique OFCL
Ufficio federale delle costruzioni e della logistica UFCL
Uffici federal per edifizis e logistica UFEL

Ambassades 06.08

Washington DC, États-Unis Nouvelle résidence de l'ambassade de Suisse



Maitre de l'ouvrage	Office fédéral des constructions et de la logistique OFCL, Berne			
Utilisateur	Ambassade de Suisse à Washington DC			
Architectes	Rüssli Architekten AG, Lucerne Steven Holl Architects, New York			
Artiste	Ugo Rondinone, Zurich / New York			
Spécialistes	Ingénieurs civils	A. F. + J. Steffen AG, Lucerne R. Silmann, Washington		
	Ingénieurs électriciens	B+B Energietechnik AG, Gisikon		
	Éclairage	H. Süess, Lucerne		
	Ingénieurs CVCS	B+B Energietechnik AG, Gisikon		
	Physique du bâtiment	Martinelli + Mentì, Meggen		
	Architectes d'intérieur	zed ag, Hannes Wettstein, Zurich		
	Architecte-paysagiste	Robert Gissing, Lucerne		
Entreprise générale	James G. Davis, Rockville, Maryland Niersberger Gebäudetechnik, Pforzheim, Allemagne Electrolux Professional AG, Aarau			
Photographe	Andy Ryan, New York			
Surfaces et volume	Surface de plancher nette	2 272 m ²	Surface des abords	23 200 m ²
	Surface de plancher	2 702 m ²	Surface de terrain	26 683 m ²
	Cube SIA 116	12 321 m ³	Surface de façade totale	1 700 m ²

Contexte et projet

Le site de l'ambassade de Suisse, qui s'étend sur une légère éminence, est planté d'un remarquable ensemble d'arbres et de haies. D'une superficie totale de 25 000 m², le terrain est bordé, au sud et au sud-ouest, par plusieurs propriétés privées et, à l'ouest, par le site de la prestigieuse Maret School.

Érigée sur un soubassement rectangulaire, la nouvelle résidence présente un plan en croix. Les façades pignon sont traitées comme des prolongements du socle. Les espaces extérieurs ainsi définis sont chaque fois rattachés aux

locaux attenants. Le complexe occupe le point le plus haut du parc, qui a été réaménagé en jardin paysager, et dont les franges ont été plantées de nouveaux arbres. Entre la résidence et le bord du parc, un réseau de chemins différencié intrique le caractère artificiel du bâtiment et le caractère naturel des abords.

L'élément le plus marquant de la résidence est son hall d'entrée à deux niveaux, d'où l'on jouit d'une vue diagonale sur le Washington Monument, ainsi que les hôtes le constatent chaque fois avec enthousiasme lors des réceptions.

L'ensemble des pièces à caractère officiel et des locaux de service qui leur sont rattachés sont disposés au rez-de-chaussée, les appartements de l'ambassadeur et les chambres d'hôtes se trouvant à l'étage.

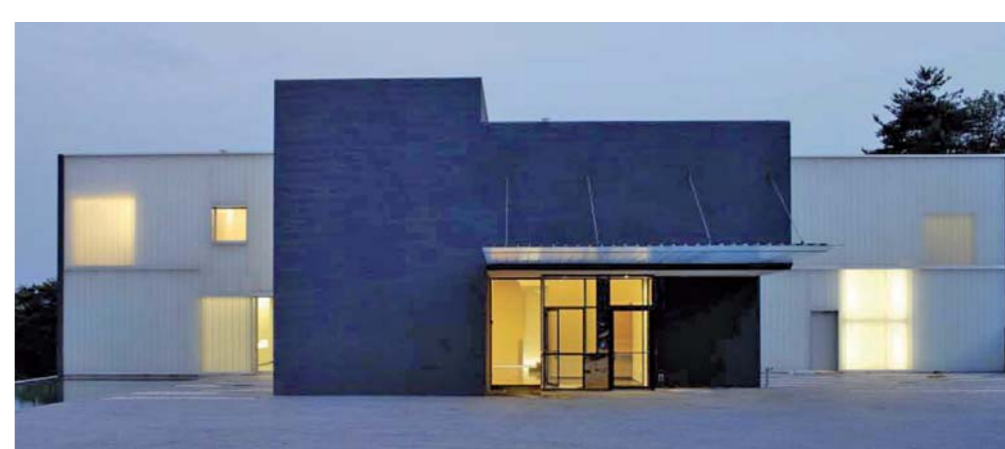
La parcelle comporte par ailleurs la chancellerie, construite en 1958-59 par l'architecte William Lescaze, ainsi que la maison du concierge. La résidence s'est vu décerner, en 2007, le Design Honor Award de l'American Institute of Architects et l'International Design Award du Royal Institute of British Architects.

Coûts CHF

1 Travaux préparatoires	1 160 000	21 Gros œuvre 1	3 760 000	Coût de construction selon SIA 416	
2 Bâtiment	13 950 000	22 Gros œuvre 2	2 366 000		CHF / m ³ SIA 116 (CFC 2)
3 Équipements d'exploitation	420 000	23 Installations électriques	1 238 000	CHF / m ² SIA 416 (CFC 2)	5 160
4 Aménagements extérieurs	2 520 000	24 CVC, MCR	1 366 000	Indice zurichois des coûts de construction	
5 Frais secondaires	2 240 000	25 Installations sanitaires	870 000	Octobre 2005 =	110.2 points
8 Renchérissement	1 770 000	27 Aménagements intérieurs 1	1 245 000	Base octobre 1998 =	100.0 points
9 Ameublement et décoration	1 010 000	28 Aménagements intérieurs 2	825 000		
Coût total	23 070 000	29 Honoraires	2 280 000		
		Total	13 950 000		

Délais

Concours de projet	2001	Début des travaux	octobre 2004	Exécution	2004-2006
Début des études	2002	Remise du bâtiment	juillet 2006	Durée des travaux	21 mois
Message sur les constructions	2003	Inauguration	août 2006		



Entrée principale avec auvent



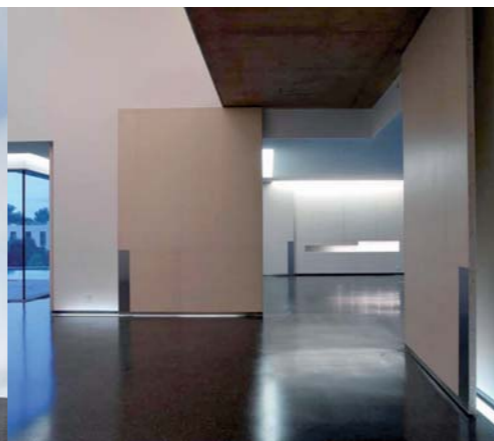
Plaza

Miroir d'eau

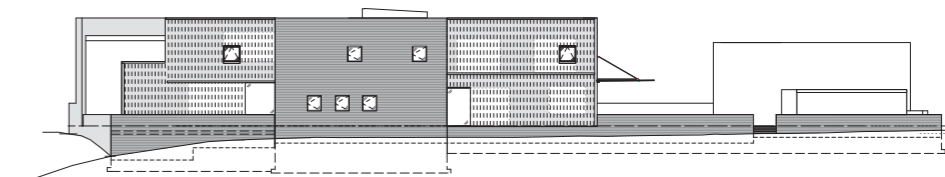




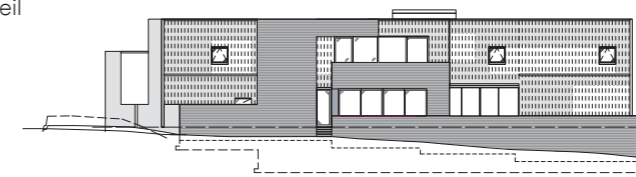
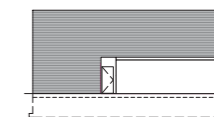
Vue depuis le sud



Hall d'accueil

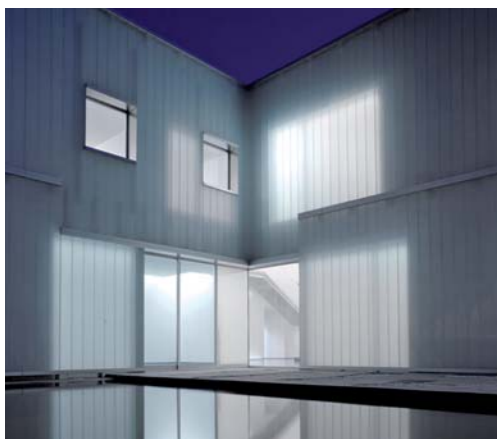
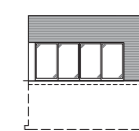


Élévation est



Élévation sud

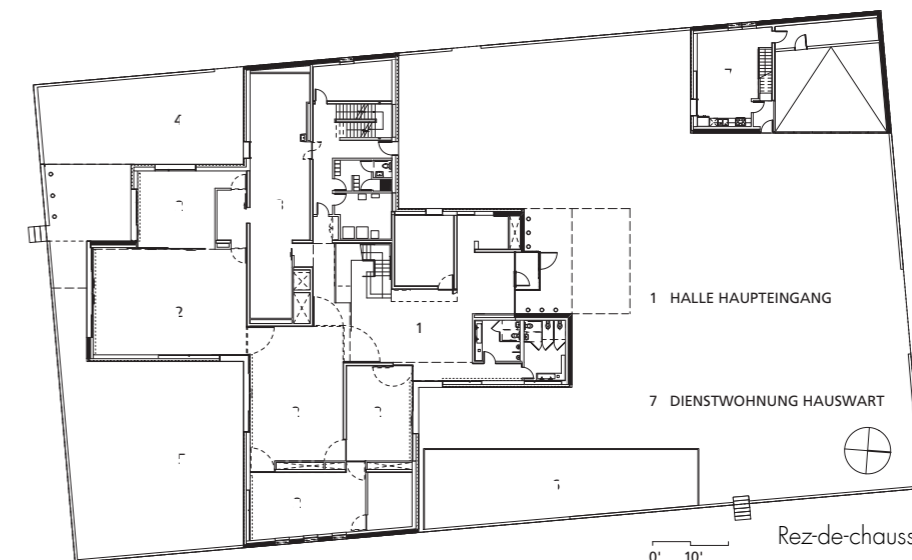
0' 10'



Hall d'accueil

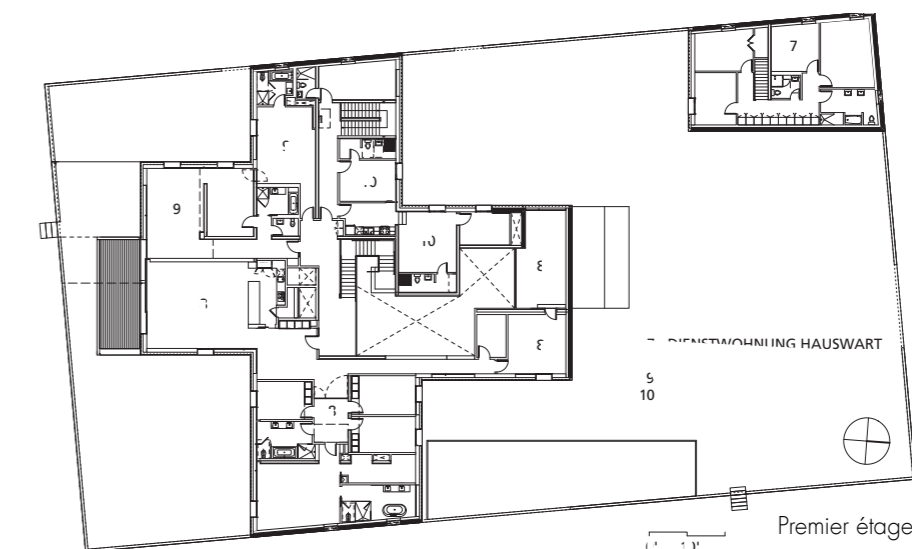


Vue depuis le nord



0' 10'

Rez-de-chaussée



0' 10'

Premier étage



Grand salon



Grande salle à manger