



Bundesamt für Bauten und Logistik
Office fédéral des constructions et de la logistique
Ufficio federale delle costruzioni e della logistica
Uffizi federal per edifizis e logistica
Swiss Federal Office for Buildings and Logistics



Ambassades 06.08

Strasbourg / France Représentation permanente de la Suisse auprès du Conseil de l'Europe

Maître de l'ouvrage	Office fédéral des constructions et de la logistique, Berne	
Utilisateur	Consulat général de Suisse, Résidence du Consul général	
Architectes	Christian Denu & Claude Paradon, Atelier d'architecture et d'urbanisme, Strasbourg	
Spécialistes	Etudes structure Chauffage, électricité, sanitaire	SIB études, Wolfisheim Etude 3, Wolfisheim
Entreprise générale	Dumez Anstett, Mundolsheim	
Photographe	Globephot 67, Strasbourg	

Description du projet

La fermeture du Consulat de Mulhouse et le regroupement de ses activités avec celles du Consulat général de Strasbourg ont été décidés dans le cadre du remaniement du réseau consulaire suisse en France.

Afin de répondre aux nouveaux besoins et d'optimiser les infrastructures nécessaires, l'Office

Fédéral des Constructions et de la Logistique (OFCL) a décidé de regrouper sous un même toit la représentation permanente de la Suisse auprès du Conseil de l'Europe, le Consulat général de Suisse, ainsi que la résidence du Consul général.

Pour ce faire, l'OFCL a acquis en décembre 2002 un immeuble situé à proximité des instituti-

ons européennes de la ville de Strasbourg et du parc de l'Orangerie. Il s'agit d'un immeuble de bureau construit en 1931 pour la société Alsacienne et Lorraine d'électricité. Il est composé de 1 sous-sol, 1 rez-de-chaussée et de 3 étages. Ses façades sont construites en grès des Vosges et en maçonnerie traditionnelle enduite.

Utilisation des espaces

Sous-sol	Locaux techniques et d'archivages	1er étage	Bureaux du Consulat général de Suisse	Combles	Appartement du Consul général
Rez inférieur	Salle de conférence, cafétéria, bureaux de réserves.	2ème étage	Bureaux de la représentation permanente de la Suisse auprès du Conseil de l'Europe		

Bâtiment

Achat	Février 2003	Surface totale de bureaux	1 680 m ²	Emprise du bâtiment au sol	420 m ²
Projet de transformation	Mai 2003	Surface locaux annexes, soit		Surface totale du terrain	820 m ²
Réalisation	Décembre 2003 à Mars 2005	Sous-sol techniques + combles	515 m ²	Cube	10 200 m ³

Coûts

Achat du bâtiment	CHF	3 800 000	Valeurs spécifiques (Investissement total, sans locaux annexes)	CHF/m ³	1 100	Cours de change	CHF 1,56 pour 1 €
Travaux		3 800 000		CHF/m ²	1 100		
Investissement total		7 600 000					



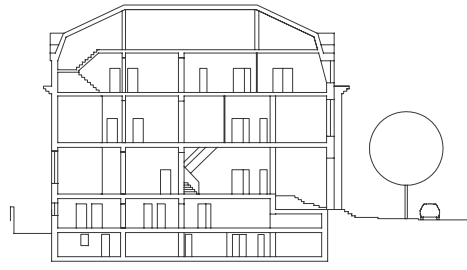
Vue extérieure partielle



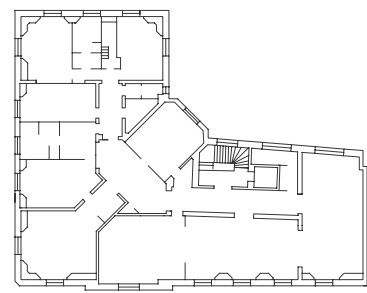
Kardex avec trapeau suisse



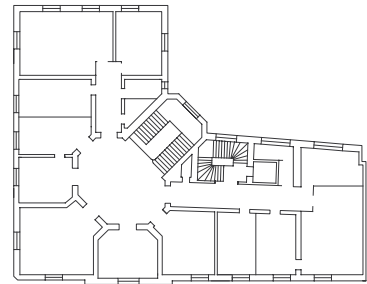
Nouvel escalier



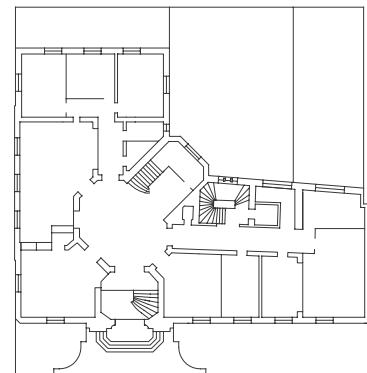
0 5 20



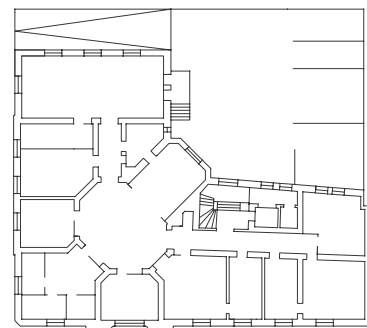
niv. 3



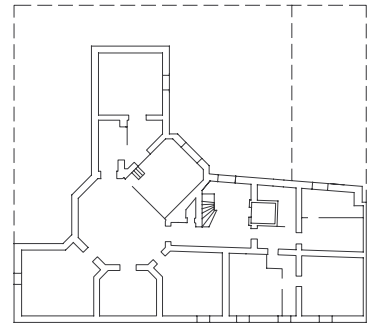
niv. 2



niv. 1



niv. 0



niv. -1



Bureau Consul général



Petit salon résidence

Escalier principal et halls



Salle d'attente et guichets



Grand salon résidence



Cafétéria sous-sol