



Schweizerische Eidgenossenschaft
Confédération suisse
Confederazione Svizzera
Confederaziun svizra

Département fédéral des finances DFF
Office fédéral des constructions
et de la logistique OFCL



Vers l'avenir, ensemble

Rapport de durabilité 2022

La valeur du portefeuille
immobilier de l'OFCL s'élève à

9.6 milliards
de francs.

Le volume des achats de l'OFCL
a atteint

1.48 milliard
de francs.

L'OFCL a certifié MINERGIE®

331'407 m²
de surface de référence énergétique.



L'OFCL met à disposition

145 bornes de
recharge pour les véhicules
électriques sur 50 sites
en Suisse.



L'OFCL a réduit

de **10.7%**

ses émissions de gaz à effet
de serre imputables à la
consommation de chaleur.

94%

des produits imprimés
sont également disponibles
sous forme numérique.



L'OFCL a produit

2.37 GWh

d'électricité au moyen
d'installations photovoltaïques
en Suisse et à l'étranger.



En 2022, l'OFCL employait

887

collaborateurs et
collaboratrices.

Le développement durable à l'OFCL

«L'OFCL est bien décidé à poursuivre son développement et à faire figure d'exemple pour le monde économique et le grand public.»

Pierre Broye, Directeur de l'OFCL



L'Office fédéral des constructions et de la logistique (OFCL) fait partie du Département fédéral des finances (DFF). En tant qu'office responsable des ressources, il assume un rôle clé pour la durabilité de l'administration fédérale. L'OFCL est chargé d'héberger l'administration fédérale civile et de lui fournir des biens logistiques. Les valeurs sur lesquelles il appuie son action sont l'exemplarité, l'esprit de partenariat et la durabilité.

La publication du deuxième rapport sur la durabilité donne à l'OFCL l'occasion de faire le point sur la mise en oeuvre de sa stratégie en matière de durabilité en 2022. Le rapport s'articule autour des domaines d'action que sont les processus, la société, l'économie et l'environnement. Chaque chapitre met en lumière les aspects pertinents et les progrès réalisés par rapport à chaque priorité stratégique de l'OFCL en matière de durabilité.

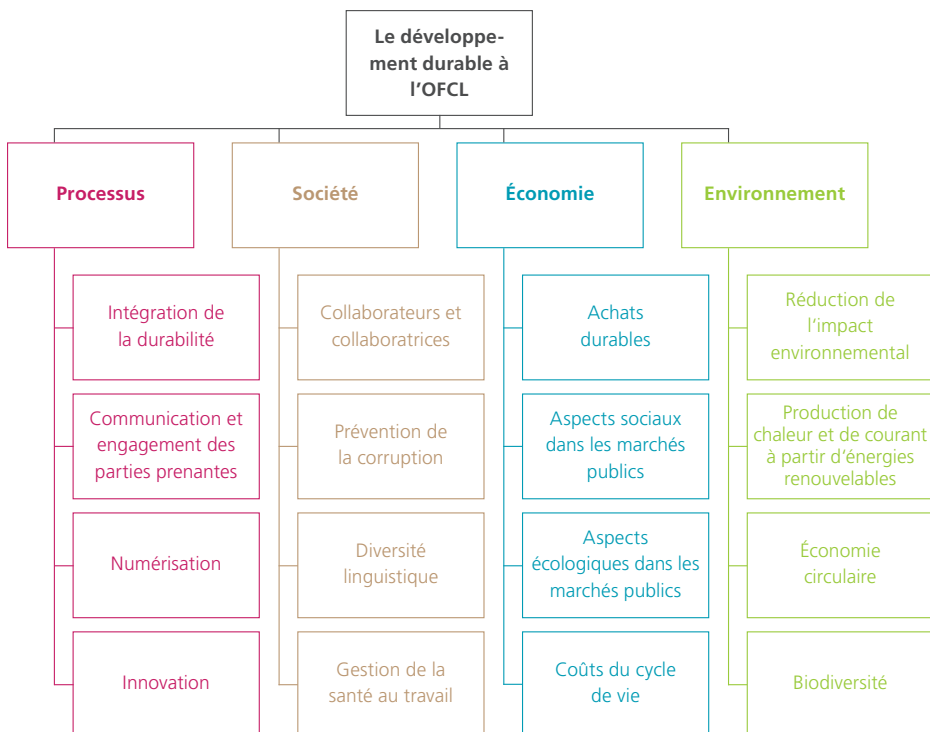


Schéma: les 16 priorités stratégiques de l'OFCL en matière de développement durable.