



Schweizerische Eidgenossenschaft
Confédération suisse
Confederazione Svizzera
Confederaziun svizra

Bundesamt für Bauten und Logistik BBL
Office fédéral des constructions et de la logistique OFCL
Ufficio federale delle costruzioni e dalla logistica UFCL
Uffizi federal per edifizis e logistica UFE

05 Technische Anlagen

Magglingen, Bundesamt für Sport Elektronisches Informationssystem

Bauherrschaft	Bundesamt für Bauten und Logistik, Bern	
Nutzer	Bundesamt für Sport BASPO, Magglingen	
Gesamtprojektleitung	Spaceshop Architekten GmbH, Biel	
Bauleitung	Bauleitung GmbH, Biel	
Spezialisten	Elektroingenieur Signaletik Systemtechnik	Bering AG, Bern Kong funktion gestaltung, Biel A-Design AG, Solothurn
Text	Reto Mosimann, Biel	
Fotografie	Spaceshop Architekten GmbH, Biel	

Projekt

Das bestehende Informations- und Leitsystem aus dem Jahr 2003 wurde durch ein neues System mit dynamischer Anzeige ergänzt. Look und Feel der elektronischen Anzeigen orientieren sich am ursprünglich, aus einem grafischen Wettbewerb hervorgegangenen Design. Das neue, zentral gesteuerte elektronische Informations- und Leitsystem führt die Besucher in den Gebäuden, in den Hallen und im Aussenbereich zum Zielort. Es ermöglicht dem BASPO eine aktive Kommunikation mit den Besuchern und Kursteilnehmern und entlastet dabei die Planungs- und Organisationszentrale. Die Bildschirme zeigen an definierten Standorten die vorgegebenen Informationen. Als Hauptinformation wird die aktuelle Kurs- und Raumbellegung auf dem Campus dargestellt. Diese Hauptanzeigeeinheiten werden durch Aktualitäten ergänzt. Es besteht auch die Möglichkeit Fernsehbilder von aktuellen

Sportereignissen anzuzeigen. Auf interaktive Anzeigestationen wird vorläufig verzichtet. Dieser Ausbau wird jedoch später ohne Systemerweiterung ermöglicht. Mit dem Leitsystem wird auch die Parkplatzbelegung und der damit verbundene Suchverkehr optimiert, respektive reduziert. Die anzuzeigenden Seiten und Inhalte werden individuell für jede Anzeigestation und jeden Standort ab dem Server gesteuert. Die Bildschirme sind im Format Full-HD / 16:9 ausgeführt. Sämtliche anzuzeigenden Seiten werden auf dieses Format pixelgenau angepasst. Für jeden Anzeigestandort kann definiert werden, welche Ressourcen visualisiert werden. Die Daten zu Kurs- und Raumbellegung werden über eine Schnittstelle vom elektronischen Reservationssystem übertragen. Die restlichen Inhalte werden manuell aufbereitet.

Das Projekt besteht aus drei Elementen.

- Elektronisches Informationssystem auf Bildschirmen an strategisch wichtigen Orten in den Gebäuden und Hallen (9 Standorte)
- Dynamische LED-Anzeigen in Kombination mit den Verkehrswegweisern zur Leitung der motorisierten Besucher (2 Standorte)
- Statische Informationsstelen auf allen Parkplätzen (7 Standorte)

Die nachstehenden Inhalte können auf dem System erfasst und angezeigt werden.

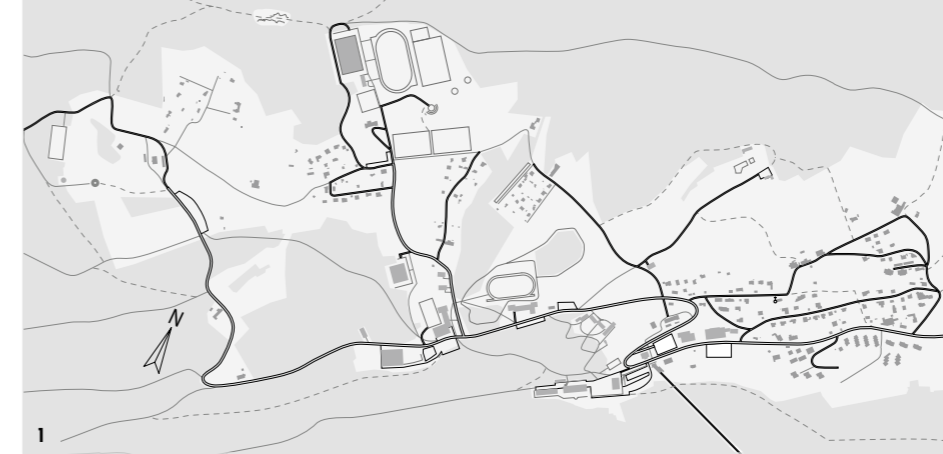
- Raumbellegung / Veranstaltungen
- Gastronomie Menü
- Information / Sonderangebote / Aktuelles
- Veranstaltungshinweis / Richtungsangabe
- Video / TV-Übertragungen

Kosten CHF

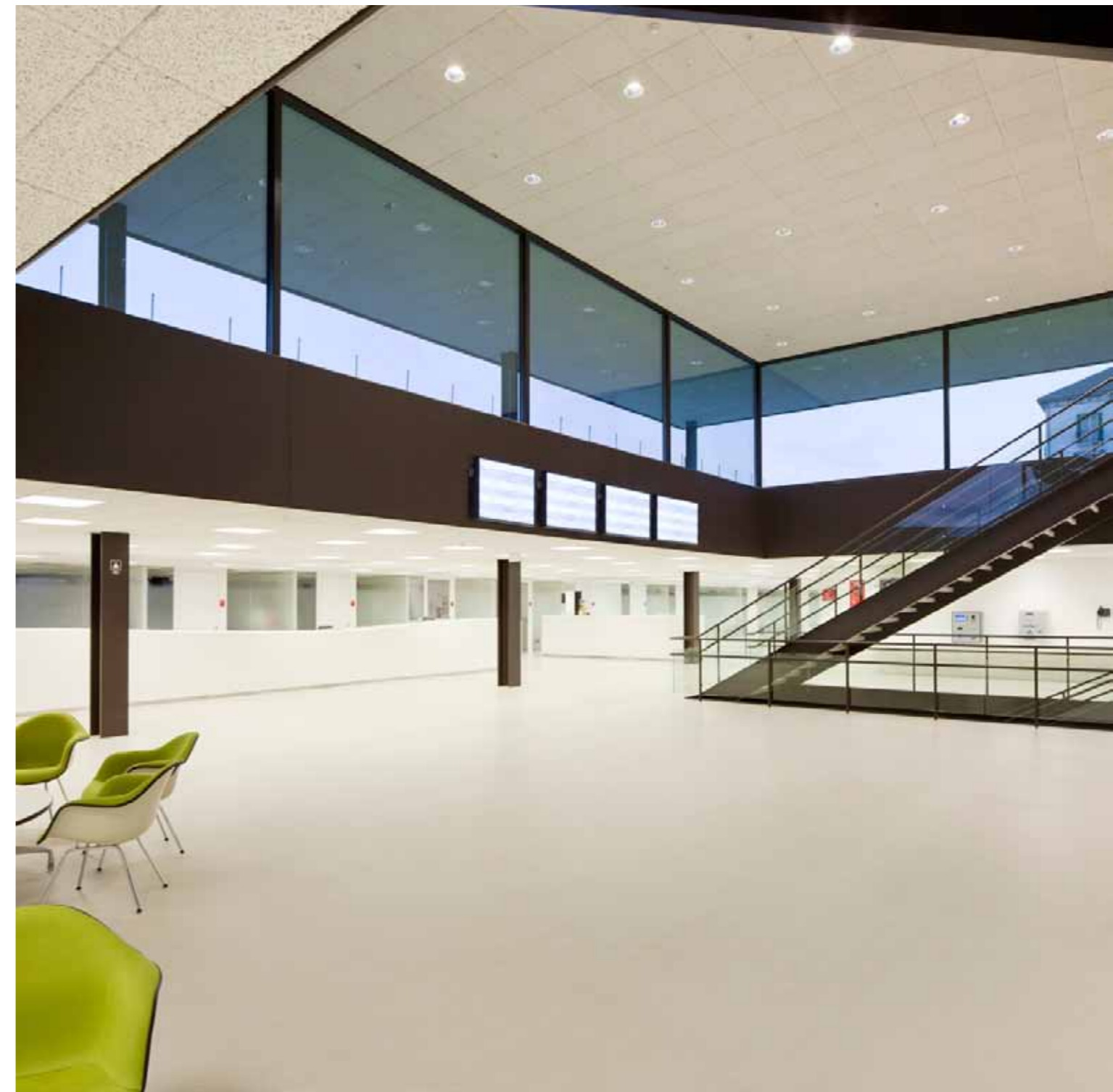
Anlagekosten	830 000	21 Rohbau 1, Fundationen	95 000	Baukostenindex Espace Mittelland,	
		23 Elektroanlagen	365 000	Neubau Bürogebäude	
		27 Ausbau 1	140 000	April 2012	103.3
		28 Ausbau 2	15 000	Basis Oktober 2010	100.0
		29 Honorare	215 000		

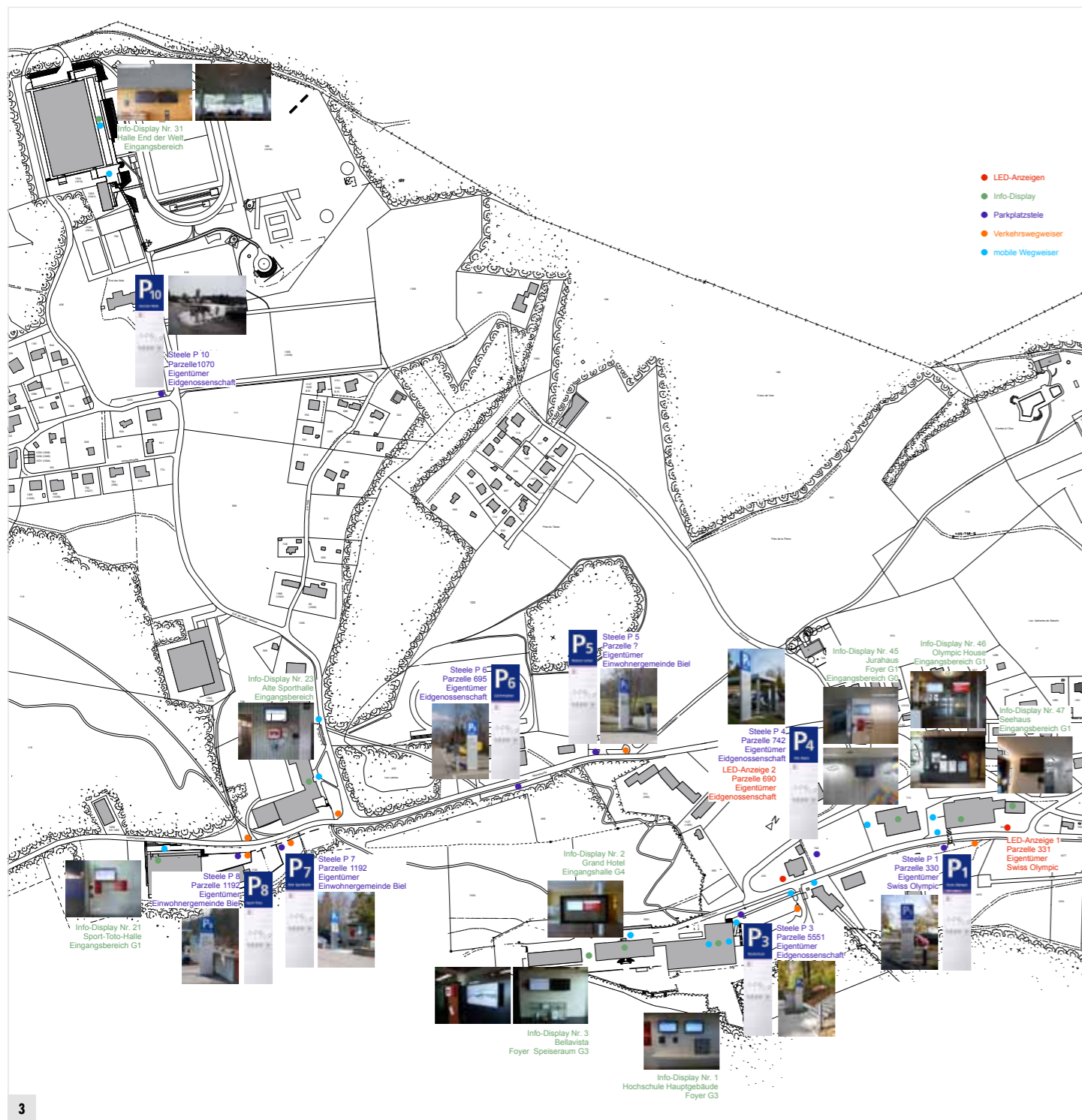
Termine

Planungsbeginn Februar 2010 Baubeginn November 2010 Bauende April 2012



- 1 Situationsplan
- 2 Empfangshalle Hauptgebäude





3

15:34 Hochschule Hauptgebäude / Haute école Bâtiment principal
Dienstag/Mardi 28.07.2011

Zeit / heure	Organisator / Organisateur	Veranstaltung / Événement	Raum / Lieu
15:20	Eidg. Hochschule für Sport	Sportlektion Modelklasse	Theorieraum 008
15:30	Schweiz. Turnverband P.A.M.	Training Kunstturnen	Theorieraum 108
16:00	Schweiz. Turnverband P.A.M.	Schweiz. Turnverband Kunstturnen	Sektor Kunstturnen Männer
17:15	TC Mäglingen Junioren TC	Juniorentaining Tennis	Sektor rhythmische Gymnastik
17:20	Swiss Taekwondo Birstedt	Training Permanente Taekwondo	Halle (gend)

6

- 3 Projektübersichtsplan
- 4 Schema Netzwerk
- 5 Schema Schnittstellen Datenübertragung
- 6 Bildschirmanzeige
- 7 Arealübersichtsplan
- 8 LED-Anzeige
- 9 Parkplatzstele Swiss Olympic House
- 10 Bildschirmanzeige
- 11 Parkplatzstele Des Alpes



7



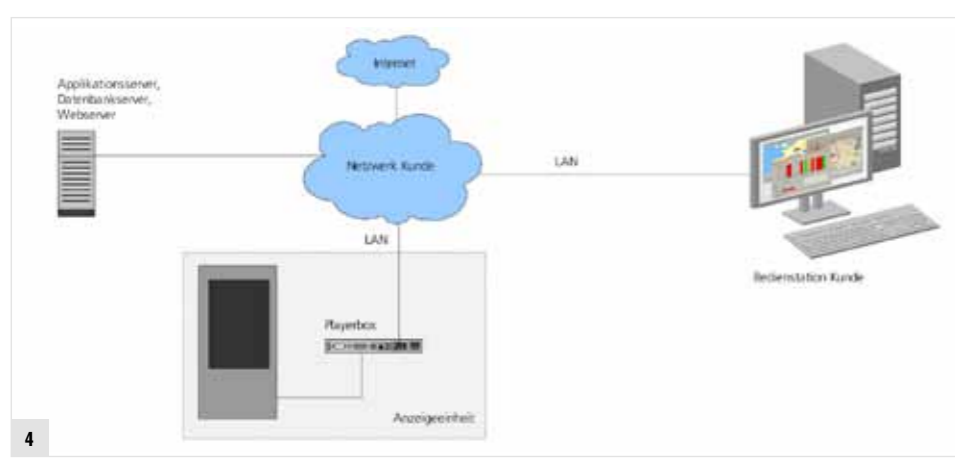
8



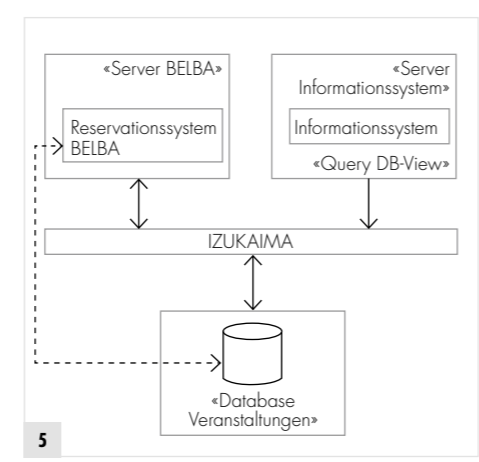
9



11



4



5



10