

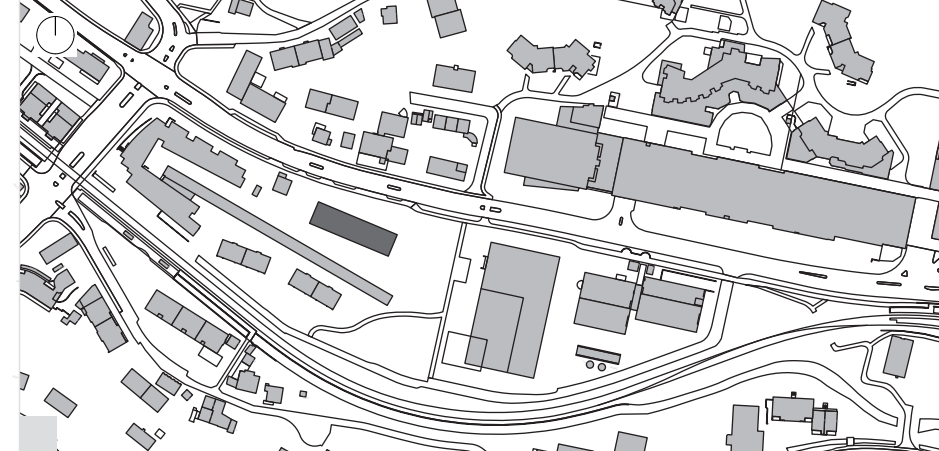


Schweizerische Eidgenossenschaft  
Confédération suisse  
Confederazione Svizzera  
Confederaziun svizra

Bundesamt für Bauten und Logistik BBL  
Office fédéral des constructions et de la logistique OFCL  
Ufficio federale delle costruzioni e dalla logistica UFCL  
Uffizi federal per edifizis e logistica UFE

## 06 Verwaltung

# Ittigen, Worblentalstrasse, Neubau ARE



- 1 Situation
- 2 Gebäude Aussenansicht

Bauherrschaft	Bundesamt für Bauten und Logistik BBL, Bern	
Nutzer	Bundesamt für Raumentwicklung ARE, Bern	
Generalplaner	Architektur	Mischa Badertscher Architekten AG, Zürich
Fachplaner	Bauleitung	Spörrli Graf Partner APP AG, Bern
	Bauingenieur Holzbau	IHT Rafz Ingenieurholzbau + Holzbautechnik GmbH, Rafz
	Elektroingenieur	Elektro-Design + Partner AG, Winterthur
	HLKKS-Ingenieur	3-Plan Haustechnik AG, Winterthur
	Bauphysik	Weber Energie und Bauphysik GmbH, Bern
	Sicherheitsplaner	Hügli Ingenieurunternehmung AG, Bern
Energie	Edelmann Energie, Zürich	
Text	Werner Huber, Hochparterre, Zürich	
Fotografie	Markus Beyeler, Hinterkappelen / René Röhli, Baden	

### Ausgangslage und Situation

Im Verwaltungszentrum des Bundes an der Mühlestrasse in Ittigen sind grosse Teile des Eidgenössischen Departements für Umwelt, Verkehr, Energie und Kommunikation UVEK untergebracht. Da das Gebäude an die Kapazitätsgrenzen stiess, sollte in der Nähe für das Bundesamt für Raumentwicklung ARE ein Neubau mit knapp hundert Arbeitsplätzen entstehen. Ökonomische und ökologische Überlegungen und der enge Zeitplan liessen einen Holzbau mit langfristig flexiblen Nutzungsmöglichkeiten als adäquate Lösung erscheinen. Dazu wurde ein offener Architekturwettbewerb durchgeführt. Die Architekten konzipierten ein präzises Bauvolumen, das die Höhe der benachbarten Verwaltungsgebäude übernimmt und mit seiner langen schmalen Form einen Bezug zur umgebenden Bebauung schafft. Das Gebäude wurde sorgfältig in die parkähnliche Landschaft gesetzt, so dass sich das Areal zu den Nachbargrundstücken öffnet.

### Architektur

Das Herzstück des Verwaltungsgebäudes ist die langgestreckte mittige Erschliessungszone. Eine Kaskadentreppe verbindet die vier Geschosse miteinander und schafft – zusammen mit weiteren Deckendurchbrüchen – interessante Sichtbezüge und erzeugt spannende Lichteffekte. Dieser Kaskadenraum ist nicht nur Erschliessung, sondern auch ein Begegnungsort mit kleinen Besprechungstischen. Auch gestalterisch ist dieser Bereich das Schmuckstück des ganzen Hauses. An den Seitenwänden gegen die Büros geben die eng aneinander gereihten Stützen der Tragstruktur einen strengen Rhythmus vor, der durch die unterschiedliche Füllung der Zwischenräume gebrochen wird. Schrankwände ragen als Volumen leicht vor, Türfronten oder verglaste Partien springen hingegen zurück und sind nur von einem schmalen Rahmen gefasst. Holz als dominierendes Material sorgt für eine angenehme, warme Raumstimmung. Schlicht gestaltet sind die Büros, in denen das Holz an der befenesterten Aussenwand und an der Decke in Erscheinung tritt.

### Technik

Der Standard Minergie-PEco stand bereits im Pflichtenheft. Sämtliche Arbeitsplätze sind deshalb mit einer Lüftung ausgestattet. Die Räume werden – ausschliesslich mit Grundwasser über eine Bodenheizung – im Sommer gekühlt, im Winter geheizt. Als Gesamtsystem bezieht der Wärmeschutz im Sommer nicht nur die Aussen-temperaturen, sondern auch die Abwärme von Menschen, Geräten und Bauteilen mit ein. Durch die Einforderung des Labels Gutes Innenraumklima GI kann die Bauherrschaft eine schadstoffarme Raumluft garantieren.

### Grundmengen

Nach SIA 416		Geschosse	4	Gebäudehülle/Gebäudevolumen	0.29
Gebäudevolumen	10 780 m <sup>3</sup>	Nutzfläche/Geschossfläche	0.48%		
Geschossfläche Total	3 110 m <sup>2</sup>	Verkehrsfläche/Hauptnutzfläche	0.50%		

### Kosten CHF

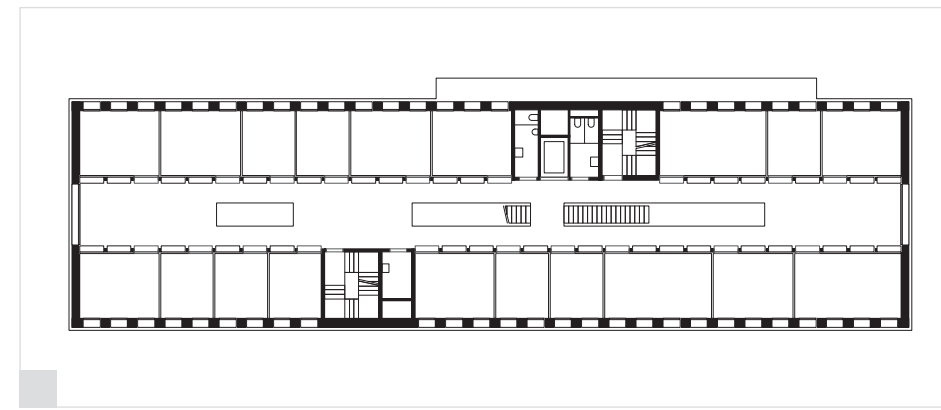
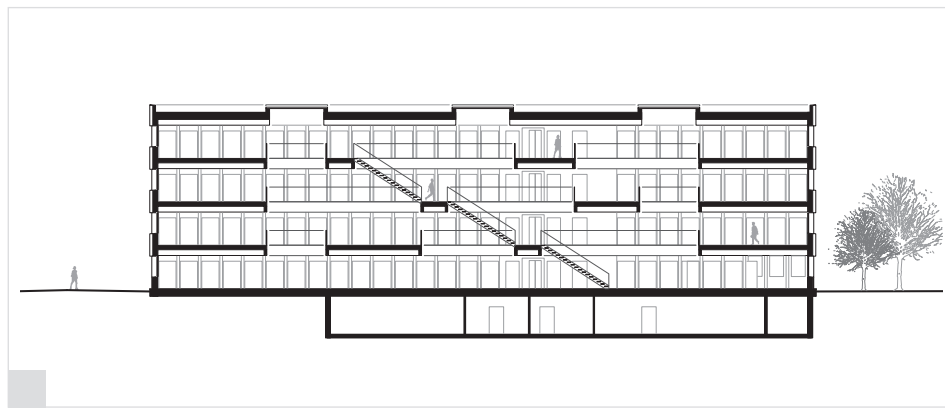
1 Vorbereitung	18 000	20 Baugrube	256 000	Kennwerte Gebäudekosten SIA 416	
2 Gebäude	9 220 000	21 Rohbau 1	2 926 000		BKP 2/m <sup>3</sup> GV
4 Umgebung	272 000	22 Rohbau 2	354 000	BKP2/m <sup>2</sup> GF	2 965
5 Baunebenkosten	325 000	23 Elektroanlagen	779 000		
9 Ausstattung	85 000	24 HLK	755 000		
		25 Sanitäranlagen	256 000		
		26 Transportanlagen	55 000	Baukostenindex Espace Mittelland,	
		27 Ausbau 1	1 050 000	Neubau Bürogebäude	
		28 Ausbau 2	629 000	Oktober 2012	103.6
Anlagekosten	9 920 000	29 Honorare	2 160 000	Basis Oktober 2010	100

### Termine

Planungsbeginn	Oktober 2010	Baubeginn	Februar 2012	Bauende	März 2013
----------------	--------------	-----------	--------------	---------	-----------







- 3 Längsschnitt
- 4 Grundriss Obergeschoss
- 5 Kaskadenraum
- 6 Erdgeschoss mit Eingang und Cafeteria
- 7 Schrankansicht Kaskadenraum
- 8 Büroraum
- 9 Kaskadenraum



5

6

9

7

8