



07 Justiz und Polizei

Biel, Ländtestrasse 20 Umnutzung



Nordecke des Gebäudes

Bauherrschaft	Bundesamt für Bauten und Logistik, Bern
Mieterin	Amt für Grundstücke und Gebäude AGG, Bern
Nutzer	Untersuchungsrichteramt I, Berner Jura - Seeland Mobile Polizei, Biel - Seeland und Teile des Unfalltechnischen Dienstes
Gesamtleitung	Fuhr Buser Partner BauOekonomie, Bern
Architektur	maeder stoos architekten gmbh, Bern
Bauleitung	Hadorn+Kocher Bauleitung GmbH, Biel
Spezialisten	Bauingenieur Elektro Sanitär, Lüftung Brandschutz
	Schmid und Pletscher AG, Nidau Q-Net AG, Bern Berger Klima AG, Biel + Aarberg Contrafeu AG, Zollikofen Siemens Schweiz AG, Ostermundigen
Fotografie	Zehnder, Nidau



Teilfassade süd-ost

Aufgabe

Dass das Verwaltungsgebäude an der Ländtestrasse 20 in Biel wieder mit Leben erfüllt werden konnte, ist der hohen Qualität der Architektur des Gebäudes aus den frühen 90er Jahren zu verdanken. Von Tschumi+Benoit aus Biel für das Bundesamt für Wasserwirtschaft erbaut, ist die Architektur Zeuge ihrer Zeit. Die sachliche, vorgehängte Aluminiumfassade an den Längsfassaden und die Kalksandstein-Sichtmauerwerke im Innern zeugen von der sorgfältigen Detaillierung des Gebäudes. Tragende Kerne, Schrankfronten mit Oberlicht zu den Korridoren und nichttragen Trennwände prägen das Innere. Offene Lichthöfe über die Geschosse mit Dachverglasungen bringen Tageslicht in alle innen liegenden Korridore. Da präsentiert sich eine ehrliche Architektur, die zeigt, wie sie „gemacht ist“.

Die ursprüngliche Nutzung durch das Bundesamt für Wasserwirtschaft war nicht von Dauer, das Gebäude suchte nach einer neuen Nutzung.

Im Zuge der Justizreform des Kantons Bern wurde ein neuer Standort für die mobile Polizei Biel-Seeland und für das Untersuchungsrichteramt I notwendig. Eine vorgängige Machbarkeitsprüfung zeigte rasch, dass das Gebäude der zukünftig gewünschten Nutzung in hohem Masse entspricht. Die Herausforderung bestand nun darin, die diversen sensiblen Nutzungsbereiche wie Publikumsbereich, mobile Polizei, Untersuchungsrichteramt, Sicherheitsbereich, Haftwarteräume, architektonisch und baulich so zu behandeln, dass die offene Gebäudestruktur und deren Raumqualitäten gewahrt blieben. Um das Gebäude über die zukünftigen Nutzung quasi wie ein Massanzug anzupassen, wurden folgende Interventionsschwerpunkte gesetzt:

- Die drei neuen Haftwarteräume präsentieren sich in frischem Grün an den Wänden, Türen, Böden und das fixe Mobiliar sind in Weiss gehalten. Die Decke ist als Lichtdecke mit Tages- und Kunstlicht ausgestaltet.

- Um den Sicherheitsanforderungen bezüglich Akustik, Durchbruch und Personenlenkung zu entsprechen, wurde in den Bereichen Entrée, Reception und Akteneinsicht mit grosszügigen Verglasungen sowohl vertikal als auch horizontal gearbeitet.
- Mit einfachen Mitteln wurde die Arbeitsplatzqualität aufgewertet. Hier leisten der Einbau einer neuen Cafeteria, zusätzliche Toiletten und das Auffrischen der Wände und Böden ihr Übriges.

Die sensiblen Eingriffe von maeder | stoos architekten denken die vorgefundene Architektur weiter und bringen trotzdem zum Ausdruck, dass sie einer heutigen, zeitgenössischen Haltung entspringen.

Südecke des Gebäudes

Grundmengen

nach SIA 416		
Gebäudevolumen 13 800 m ³	Geschossfläche total 4 285 m ²	Geschosse 6

Kosten CHF

2 Gebäude	690 000	21 Rohbau 1	50 000	Kennwerte Gebäudekosten SIA 416
4 Umgebung	1 000	22 Rohbau 2	12 000	
5 Baunebenkosten	9 000	23 Elektroanlagen	82 000	BKP 2/m ² GF 165
		24 HLKK	30 000	
Anlagekosten	700 000	25 Sanitäranlagen	73 000	
		26 Transportanlagen	2 000	Baukostenindex espace Mittelland,
		27 Ausbau 1	230 000	Neubau Bürogebäude
		28 Ausbau 2	49 000	Oktober 2008 128.2
		29 Honorare	162 000	Basis Oktober 1998 100.0

Termine

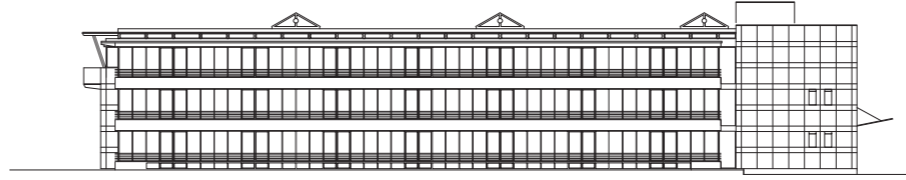
Planungsbeginn August 2008	Baubeginn September 2008	Bauende 1. Etappe Oktober 2008
		2. Etappe Juni 2009



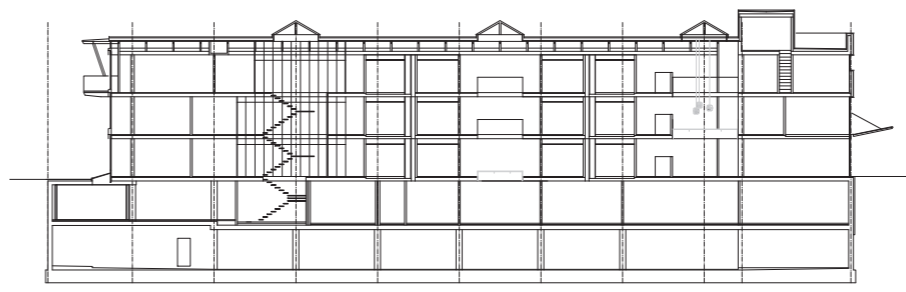


Innenhof/Lounge

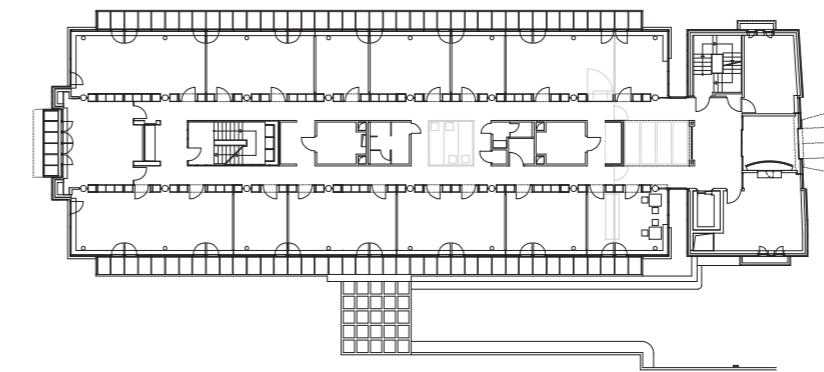
Fassade Südost



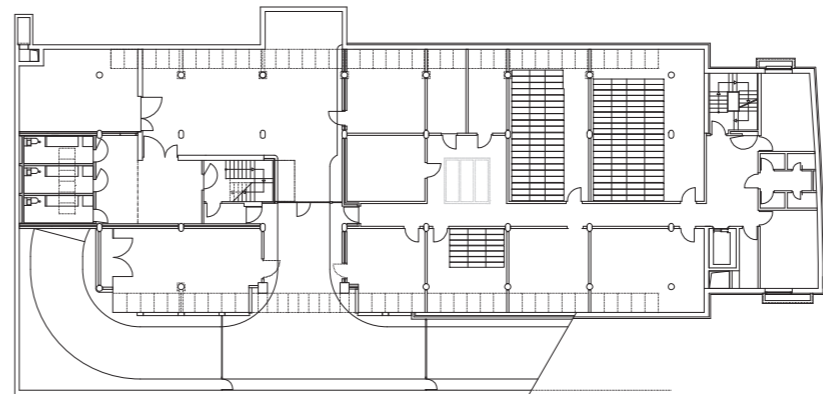
Büros Untersuchungsrichteramt
 Büros Mobile Polizei
 Einvernahme UR/Reception
 Haftwarträume/Mobile Polizei
 Fahrzeuge Mobile Polizei



Erdgeschoss
 Einvernahme UR/Reception



1. Untergeschoss
 Haftwarträume/Mobile Polizei



Haftwartraum



Haftwartraum



Akteneinsicht

Vorraum
 Haftwartraum

