



Schweizerische Eidgenossenschaft  
Confédération suisse  
Confederazione Svizzera  
Confederaziun svizra

Bundesamt für Bauten und Logistik BBL  
Office fédéral des constructions et de la logistique OFCL  
Ufficio federale delle costruzioni e della logistica UFCL  
Uffici federal per edifizis e logistica UFEL



## Botschaften 06.08

# Strassburg / Frankreich Ständige Vertretung der Schweiz beim Europarat

Bauherrschaft	Bundesamt für Bauten und Logistik BBL, Bern		
Nutzer	Generalkonsulat der Schweiz, Residenz des Generalkonsuls		
Architektur	Christian Denu & Claude Paradon, Atelier d'architecture et d'urbanisme, Strassburg		
Experten	Strukturplanung	SIB études, Wolfisheim	
	Heizung, Strom, Sanitär	Etude 3, Wolfisheim	
Generalunternehmer	Dumez Anstett, Mundolsheim		
Fotos	Globephoto 67, Strassburg		

### Projektbeschreibung

Im Rahmen der Neuordnung des schweizerischen konsularischen Netzes in Frankreich wurde beschlossen, das Konsulat in Mülhausen (Mulhouse) zu schliessen und seine Tätigkeiten mit denen des Generalkonsulats in Strassburg zusammenzulegen.

Um den neuen Bedürfnissen gerecht zu werden und die erforderlichen Infrastrukturen zu opti-

mieren, entschied das Bundesamt für Bauten und Logistik (BBL), die ständige Vertretung der Schweiz beim Europarat, das Generalkonsulat der Schweiz und die Residenz des Generalkonsuls unter einem Dach zu vereinen.

Zu diesem Zweck erwarb das BBL im Dezember 2002 ein 1931 für die Société Alsacienne et Lorraine d'électricité erbautes Bürogebäude in

der Nähe der europäischen Institutionen und des Orangerie-Parks in Strassburg. Es besteht aus einem Untergeschoss, einem Erdgeschoss und drei Etagen. Die Fassade besteht aus traditionellem Mauerwerk, erbaut aus beschichtetem Vogesen-Sandstein.

### Raumnutzung

Untergeschoss	Technikräume und Archive	1. Etage	Büros des Generalkonsulats der Schweiz	Dachgeschoss	Wohnung des Generalkonsuls
Unteres Erdgeschoss	Konferenzraum, Cafeteria, zusätzliche Büros	2. Etage	Büros der ständigen Vertretung der Schweiz beim Europarat		

### Gebäude

Kauf	Februar 2003	Gesamtfläche der Büros	1 680 m <sup>2</sup>	Verbaute Grundstücksfläche	420 m <sup>2</sup>
Umbauprojekt	Mai 2003	Fläche der Nebenräume, d.h. Technikräume im Untergeschoss + Dachgeschoss	515 m <sup>2</sup>	Gesamtfläche des Terrains	820 m <sup>2</sup>
Ausführung	Dezember 2003 bis März 2005			Kubik	10 200 m <sup>3</sup>

### Kosten in CHF

Ankauf des Gebäudes	3 800 000	Kennwerte (Investitionen total, ohne Nebenräume)	CHF/m <sup>3</sup> 1 100	Wechselkurs	CHF 1.56 für 1
Bauarbeiten	3 800 000		CHF/m <sup>2</sup> 1 100		
Investitionen total	7 600 000				



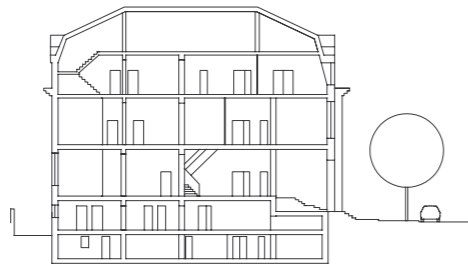
Teilansicht Aussenbereich



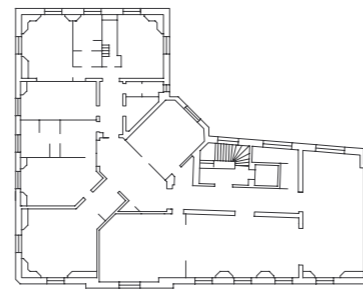
Kardex mit Schweizer Fahne



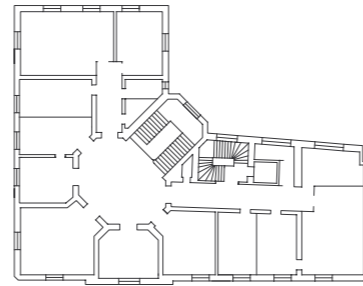
Neue Treppe



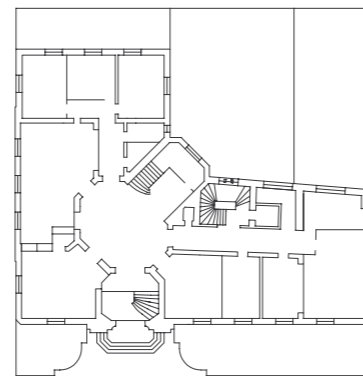
0 5 20



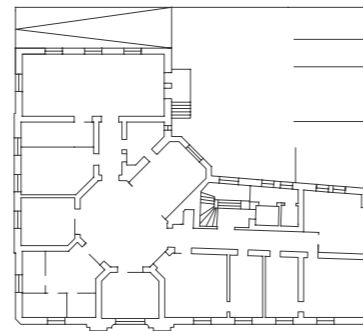
Ebene 3



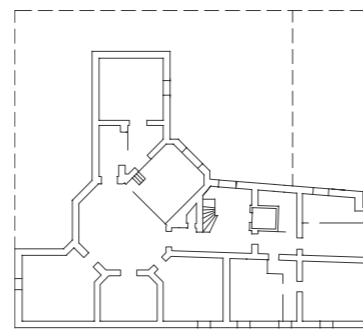
Ebene 2



Ebene 1



Ebene 0



Ebene -1



Büro Generalkonsul



Kleiner Salon, Residenz

Haupttreppe und Eingangshallen



Wartezimmer und Schalter



Grosser Salon, Residenz



Cafeteria, Untergeschoss